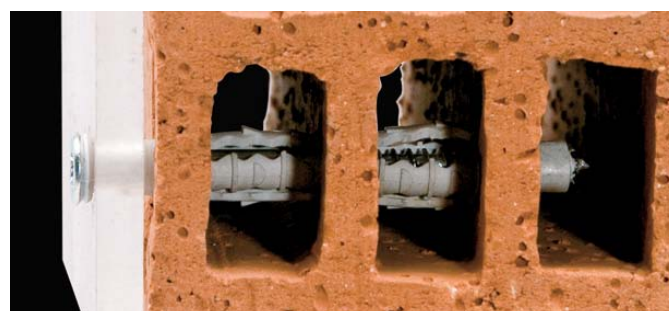
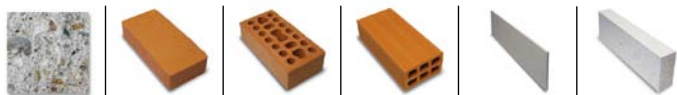
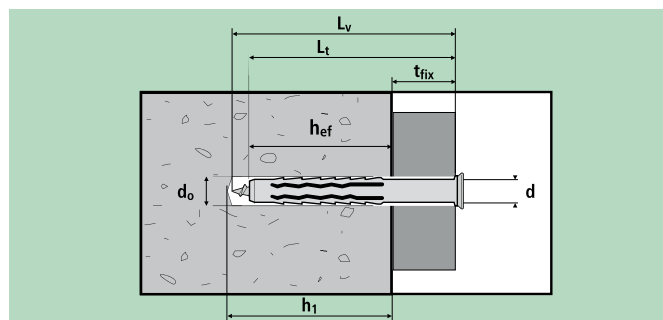


BREVETTO  
**G&B**  
PATENTED



## GX-L NYLON



### LEGENDA LEGEND

- $h_{ef}$  = Profondità effettiva dell'ancoraggio - Effective anchorage depth
- $h_1$  = Profondità min. foro - Minimum hole depth
- $L_t$  = Lunghezza tassello - Anchor length
- $L_v$  = Lunghezza vite - Screw length
- $d_o$  = Diametro foro - Hole diameter
- $d$  = Diametro vite - Screw diameter
- $t_{fix}$  = Spessore fissabile - Fixable thickness



ETAG 020



GX-L ø 10 mm



**GX-L NYLON** è il nuovo ancorante per fissaggi prolungati con un corpo espandente a 4 settori, per aumentare la capacità di tenuta su tutti i materiali edili.

- Certificato CE, categorie a, b, c.
- Fissaggio passante.
- Geometria antirotazione.
- Espansione ad annodamento su supporti forati.
- Sistema di bloccaggio della vite per evitare l'espansione del tassello in fase di inserimento nel foro.
- Inserimento rapido e agevole anche su supporti forati senza rischio di piegamento.
- Facile serraggio anche con utensili manuali.

### Applicazione

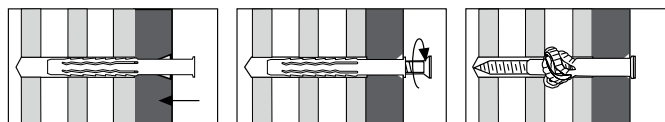
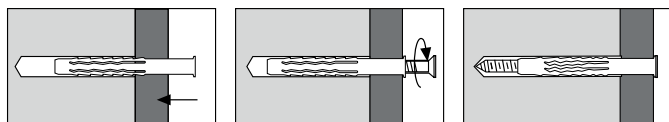
Adatto per l'utilizzo sui principali materiali edili: pietra, calcestruzzo, laterizi pieni, semipieni, forati, calcestruzzo alleggerito (gasbeton). Per fissaggi passanti di profili fino a **200 mm**. Indispensabile nei settori: serramenti, coperture, pannelli isolanti, pareti ventilate, coibentazioni.

**GX-L** is the new anchor for frame fixings designed with a 4 way structure expansion body to increase pull out values on different profiles.

- ETA approved, use category a, b, c.
- Through fastening.
- Anti-rotation system.
- Knot expansion for high performance on different profiles.
- Screw Block system to prevent plug expansion during the insertion into the hole.
- Rapid and easy plug insertion even on hollow supports, without any risk of bending.
- Easy tightening even with manual tools.

### Application

Suited for the main construction materials: stone, concrete, solid, semisolid and hollow brick, light concrete (gasbeton). For through fastening of profiles till **200 mm**. Essential for fixing installation in frame, roofing, insulation panels, ventilated walls sectors.



## Caratteristiche geometriche di posa su calcestruzzo

### Geometrical installation data on concrete

		GX-L 6*		GX-L 8		GX-L 10	
		ds / concrete C12/15	ds / concrete ≥ C16/20	ds / concrete C12/15	ds / concrete ≥ C16/20	ds / concrete C12/15	ds / concrete ≥ C16/20
Diametro foro Drill hole diameter	$d_0$ mm	6		8		10	
Profondità minima foro Minimum depth of drill hole	$h_1$ mm	50		80			
Profondità effettiva di ancoraggio Anchorage depth	$h_{ef}$ mm	40		70			
Spessore minimo supporto Minimum thickness of support element	$h_{min}$ mm	70		100			
Distanza critica dal bordo Edge distance	$c_{cr,N}$ mm	100	100	70	140	100	
Distanza minima dal bordo Min. edge distance	$c_{min}$ mm	70	70	50	70	50	
Interasse minimo Min. spacing	$s_{min}$ mm	70	70	50	85	60	

## Valori di resistenza a trazione e a taglio su calcestruzzo

### Values for tension loads and shear on concrete

(1 kN ≈ 100Kg)

			GX-L 6*	GX-L 8	GX-L 10
<b>trazione su calcestruzzo C12/15</b> tension load on C12/15 concrete	$N_{Rk}$ (kN)		0,7	1,2	2,0
	$N_{Rd}$ (kN)		0,4	0,7	1,1
<b>trazione su calcestruzzo ≥ C16/20</b> tension load on ≥ C16/20 concrete	$N_{Rk}$ (kN)		-	2,0	3,0
	$N_{Rd}$ (kN)		-	1,1	1,7
<b>coefficiente di sicurezza</b> safety factor	$\gamma_{Mc}$			1.8	
<b>acciaio al carbonio</b> carbon steel	$V_{Rk}$ (kN)		2,4	4,8	-
	$V_{Rd}$ (kN)		1,9	3,8	-
	$\gamma_{Ms}$		1,25	1,25	-
<b>taglio</b> shear loads	$V_{Rk}$ (kN)		-	-	6,4
	$V_{Rd}$ (kN)		-	-	4,3
	$\gamma_{Ms}$		-	-	1,5
<b>acciaio inox A4</b> stainless steel A4	$V_{Rk}$ (kN)		-	-	6,2
	$V_{Rd}$ (kN)		-	-	2,6
	$\gamma_{Ms}$		-	-	2,38

## Caratteristiche geometriche di posa su muratura

### Geometrical installation data on concrete

			GX-L 6*	GX-L 8	GX-L 10
Diametro foro Drill hole diameter	$d_0$ mm	6	8	10	
Profondità minima foro Minimum depth of drill hole	$h_1$ mm		80		
Profondità effettiva di ancoraggio Anchorage depth	$h_{ef}$ mm		70		
Spessore minimo supporto Minimum thickness of support element	$h_{min}$ mm	mattono pieno/solid brick: 115 mattono forato/hollow brick: 115 ÷ 240			
Distanza minima dal bordo Min. edge distance	$c_{min}$ mm		100		
Interasse minimo fra singoli ancoranti Min. spacing between single plugs	$s_{min}$ mm		250		
Interasse min. per gruppi di ancoranti, perpendicolare al bordo Min. spacing plugs group, perpendicular to free edge	$s_{1min}$ mm		200		
Interasse min. per gruppi di ancoranti, parallelo al bordo Min. spacing plugs group, parallel to free edge	$s_{2min}$ mm		400		

### Valori di resistenza su muratura piena o forata\*

trazione, taglio o carico obliquo

### Values for loads on solid or hollow masonry

tension, shear or oblique load

(1 kN ≈ 100Kg)

		GX-L 6*	GX-L 8	GX-L 10
<b>mattoni pieno</b> solid brick	$F_{Rk}$ (kN)	0,8	1,5 ÷ 3,5	1,2 ÷ 4,0
	$F_{Rd}$ (kN)	0,3	0,6 ÷ 1,4	0,5 ÷ 1,6
<b>mattoni forati</b> hollow brick	$F_{Rk}$ (kN)	0,2	0,3 ÷ 0,5	0,5 ÷ 1,2
	$F_{Rd}$ (kN)	0,08	0,1 ÷ 0,2	0,2 ÷ 0,5
<b>coefficiente di sicurezza</b> safety factor	$\gamma_{Mm}$	2,5		

\* in base alla densità e al numero dei fori del laterizio utilizzato.

\* according to the density and number of holes of the brick used.

## GX-L Nylon

con vite TPS taglio POZIDRIVE  
with countersunk flat head  
screw POZIDRIVE



ETA 12-0261



Vite Ø 5,5 mm in acciaio  
cementato, lubrificata  
Cement steel screw Ø 5,5  
mm, lubricated



### Caratteristiche tecniche

#### Technical data

art	desc	$L_t$ mm	$d_o$ mm	$h_1$ mm	vite/screw $d \times L_v$ mm	$t_{fix}$ mm	POZI
97099	GXL660V*	50	6	50	4 x 65	20	2
97001	GXL880V	80	8	80	5,5 x 85	10	3
97002	GXL8100V	80	8	80	5,5 x 105	30	3
97033	GXL8120V	80	8	80	5,5 x 125	50	3
97004	GXL8140V	80	8	80	5,5 x 145	70	3

\* Non compreso nella certificazione CE / Not included in CE approval

## GX-L Nylon

con vite TPS TORX T30  
with countersunk flat head  
screw TORX T30



ETA 12-0261



Vite Ø 5,5 mm in acciaio  
cementato, lubrificata  
Cement steel screw Ø 5,5  
mm, lubricated



### Caratteristiche tecniche

#### Technical data

art	desc	$L_t$ mm	$d_o$ mm	$h_1$ mm	vite/screw $d \times L_v$ mm	$t_{fix}$ mm	TORX
97005	GXL880VT	80	8	80	5,5 x 85	10	T30
97006	GXL8100VT	100	8	80	5,5 x 105	30	T30
97007	GXL8120VT	120	8	80	5,5 x 125	50	T30
97035	GXL8140VT	140	8	80	5,5 x 145	70	T30

## GX-L Nylon

con vite T.E.  
with hexagonal head screw



### Caratteristiche tecniche

#### Technical data

art	desc	$L_t$ mm	$d_o$ mm	$h_1$ mm	vite/screw $d \times L_v$ mm	$t_{fix}$ mm	Ch
97126	GXL880VE	80	8	80	5,5 x 85	10	10
97127	GXL8100VE	100	8	80	5,5 x 105	30	10
97128	GXL8120VE	120	8	80	5,5 x 125	50	10

## GX-L Nylon

con vite TPS TORX T40  
with countersunk flat head  
screw TORX T40



ETA 12-0261



### Caratteristiche tecniche

#### Technical data

art	desc	L <sub>t</sub> mm	d <sub>o</sub> mm	h <sub>1</sub> mm	vite/screw d x L <sub>v</sub> mm	t <sub>fix</sub> mm	TORX
97008	GXL1080VT	80	10	80	7 x 85	10	T40
97009	GXL10100VT	100	10	80	7 x 105	30	T40
97010	GXL10120VT	120	10	80	7 x 125	50	T40
97011	GXL10140VT	140	10	80	7 x 145	70	T40
97012	GXL10160VT	160	10	80	7 x 165	90	T40
97013	GXL10200VT	200	10	80	7 x 205	130	T40
97014	GXL10240VT	240	10	80	7 x 245	170	T40
97015	GXL10260VT	260	10	80	7 x 265	190	T40

## GX-L Nylon

con vite TPS TORX T40  
acciaio Inox AISI 316 (A4)  
with countersunk flat head  
screw TORX T40  
stainless steel AISI 316 (A4)



ETA 12-0261



### Caratteristiche tecniche

#### Technical data

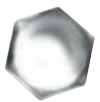
art	desc	L <sub>t</sub> mm	d <sub>o</sub> mm	h <sub>1</sub> mm	vite/screw d x L <sub>v</sub> mm	t <sub>fix</sub> mm	TORX
97016	GXL1080VTI	80	10	80	7 x 85	10	T40
97017	GXL10100VTI	100	10	80	7 x 105	30	T40
97018	GXL10120VTI	120	10	80	7 x 125	50	T40
97019	GXL10140VTI	140	10	80	7 x 145	70	T40
97020	GXL10160VTI	160	10	80	7 x 165	90	T40
97021	GXL10200VTI	200	10	80	7 x 205	130	T40

## GX-L Nylon

con vite T.E.  
with hexagonal head screw



ETA 12-0261



### Caratteristiche tecniche

#### Technical data

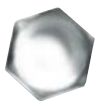
art	desc	L <sub>t</sub> mm	d <sub>o</sub> mm	h <sub>1</sub> mm	vite/screw d x L <sub>v</sub> mm	t <sub>fix</sub> mm	Ch
97022	GXL1080VE	80	10	80	7 x 85	10	13
97023	GXL10100VE	100	10	80	7 x 105	30	13
97024	GXL10120VE	120	10	80	7 x 125	50	13
97025	GXL10140VE	140	10	80	7 x 145	70	13
97026	GXL10160VE	160	10	80	7 x 165	90	13
97027	GXL10200VE	200	10	80	7 x 205	130	13
97028	GXL10240VE	240	10	80	7 x 245	170	13
97029	GXL10260VE	260	10	80	7 x 265	190	13

## GX-L Nylon

con vite T.E. acciaio inox AISI  
316 (A4)  
with hexagonal head screw  
stainless steel AISI 316 (A4)



ETA 12-0261



### Caratteristiche tecniche

#### Technical data

art	desc	L <sub>t</sub> mm	d <sub>o</sub> mm	h <sub>1</sub> mm	vite/screw d x L <sub>v</sub> mm	t <sub>fix</sub> mm	Ch
97118	GXL1080VEI	80	10	80	7 x 85	10	13
97119	GXL10100VEI	100	10	80	7 x 105	30	13
97120	GXL10120VEI	120	10	80	7 x 125	50	13

**GX-L Nylon**

con vite T.E. flangiata impronta  
TORX T40

with hexagonal all round head  
screw TORX T40



ETA 12-0261



Collar Ø 17 mm

**Caratteristiche tecniche****Technical data**

art	desc	L <sub>t</sub> mm	d <sub>o</sub> mm	h <sub>1</sub> mm	vite/screw d x L <sub>y</sub> mm	t <sub>fix</sub> mm	Ch
97030	GXL1080VEFT	80	10	80	7x85	10	13
97031	GXL10100VEFT	100	10	80	7x105	30	13
97032	GXL10120VEFT	120	10	80	7x125	50	13
97033	GXL10140VEFT	140	10	80	7x145	70	13
97034	GXL10160VEFT	160	10	80	7x165	90	13

**GX-L Nylon**

con vite VAST ANTINTRUSIONE  
TORX T40

with VAST-ANTI THEFT  
SCREW TORX T40

**Caratteristiche tecniche****Technical data**

art	desc	L <sub>t</sub> mm	d <sub>o</sub> mm	h <sub>1</sub> mm	vite/screw d x L <sub>y</sub> mm	t <sub>fix</sub> mm	TORX
97089	GXL1080VA	80	10	80	7 x 85	10	T40
97090	GXL10100VA	100	10	80	7 x 105	30	T40
97091	GXL10120VA	120	10	80	7 x 125	50	T40
97092	GXL10140VA	140	10	80	7 x 145	70	T40
97093	GXL10160VA	160	10	80	7 x 160	90	T40