

ECLISSE SYNTESIS® LINE BATTENTE

APERTURE

ECLISSE SYNTESIS® LINE BATTENTE è la soluzione ECLISSE che permette di installare una porta a battente raso muro, priva cioè di qualsiasi elemento quali stipiti e cornici coprifilo. Le porte possono essere dipinte nella stessa tonalità della parete, così da nascondersi perfettamente alla vista, arrivando a mimetizzarsi il più possibile con la superficie del muro. In alternativa, i pannelli porta possono essere laccati, o decorati con finiture o stampe caratterizzanti, come veri e propri elementi di design.

Le caratteristiche estetiche e strutturali di ECLISSE SYNTESIS® LINE BATTENTE sono previste anche nei sistemi per porte a scomparsa senza cornici ECLISSE SYNTESIS® LINE SCORREVOLE e ECLISSE SYNTESIS® LUCE.

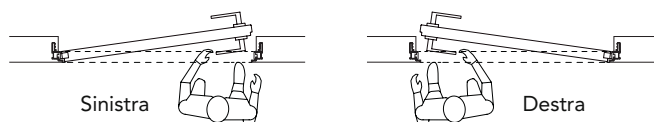
Abbinando insieme entrambe le soluzioni, scorrevole e battente, è possibile ottenere un risultato perfettamente coerente, all'insegna della linearità e del rigore formale.



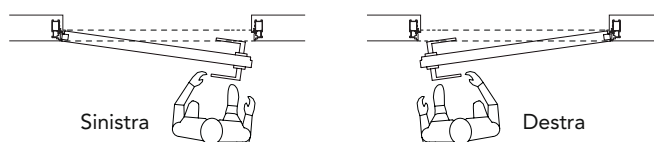
TIPOLOGIE: SCELTA DI APERTURA - BATTENTE



PORTA A SPINGERE

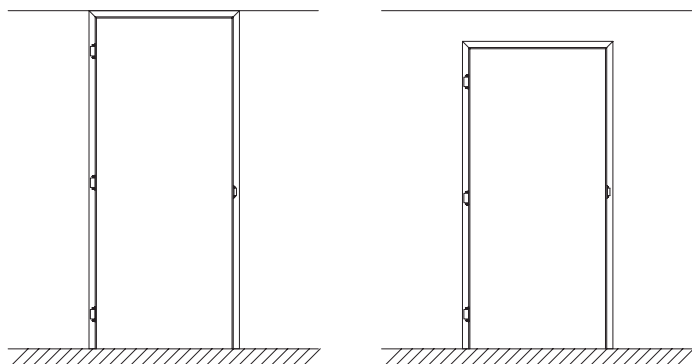


PORTA A TIRARE

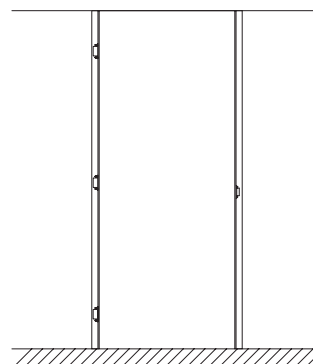


TIPOLOGIE: CON O SENZA TRAVERSO

Peculiarità della linea ECLISSE SYNTESIS® LINE battente è anche quella di collocare le porte a filo soffitto con o senza traverso superiore per ottenere un effetto di integrazione totale tra la porta, la parete ed il soffitto. Il modello ECLISSE SYNTESIS® LINE battente estensione è disponibile solo con traverso.

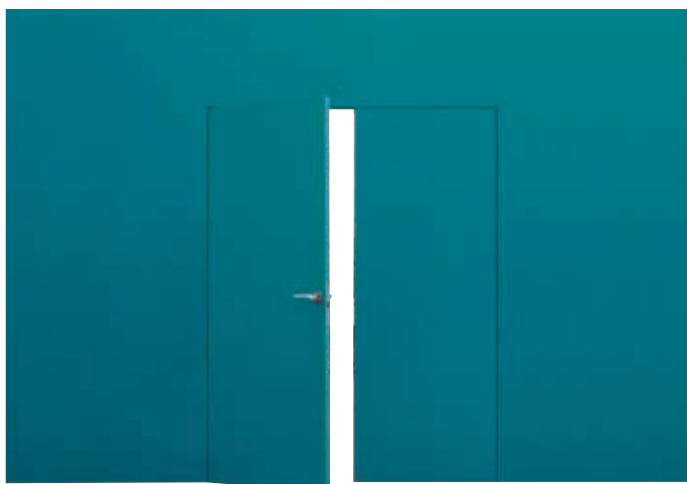


Con traverso

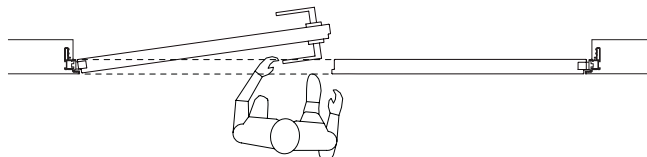


Senza traverso

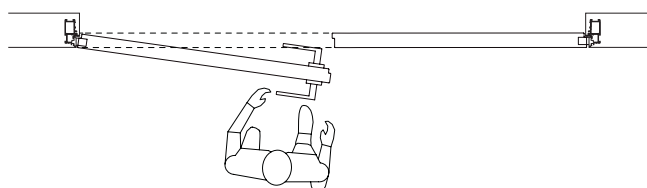
TIPOLOGIE: SCELTA DI APERTURA - ECLISSE SYNTESIS® LINE BATTENTE ESTENSIONE



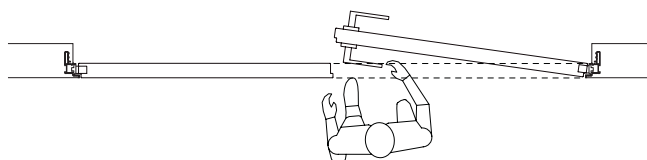
PORTA SINISTRA A SPINGERE
PORTA DESTRA FISSA



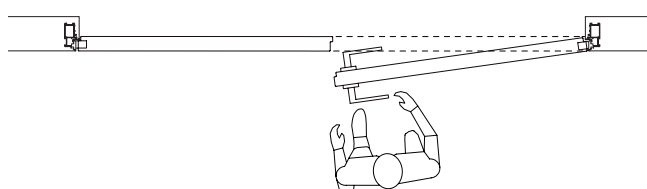
PORTA SINISTRA A TIRARE
PORTA DESTRA FISSA



PORTA DESTRA A SPINGERE
PORTA SINISTRA FISSA

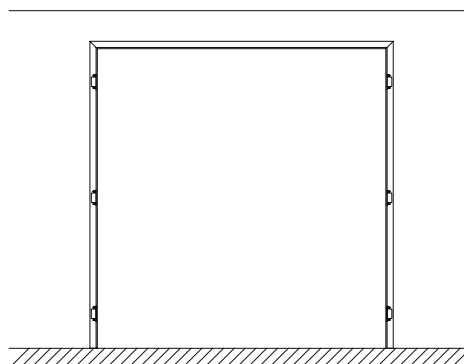
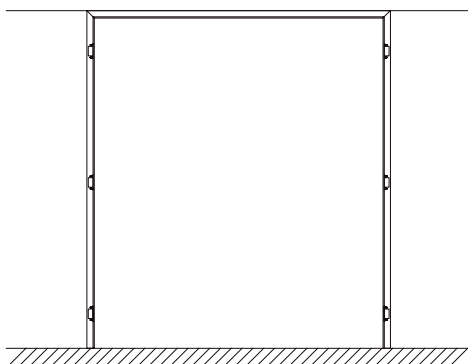


PORTA DESTRA A TIRARE
PORTA SINISTRA FISSA



SOLO CON SENZA TRAVERSO

Il modello ECLISSE SYNTESIS® LINE BATTENTE ESTENSIONE è disponibile solo con traverso.



Con traverso

ECLISSE SYNTESIS® LINE BATTENTE

MODALITÀ DI FORNITURA - ACCESSORI

MODALITÀ DI FORNITURA

KIT COMPLETO

SINGOLI ELEMENTI



La vendita in KIT completo comprende:
TELAIO + PORTA GREZZA CON PRIMER + FERRAMENTA

KIT FERRAMENTA PER SYNTESIS® LINE BATTENTE (maniglia esclusa)



Il kit ferramenta è composto da una guarnizione, una serratura, un riscontro, 3 cerniere, 3+3 copricerniere e un sacchetto viti.



Guarnizione lunga 6,6 m da tagliare a misura



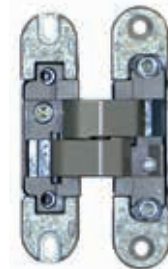
Serratura



Riscontro
eccentrico



Copricerniere



Cerniere

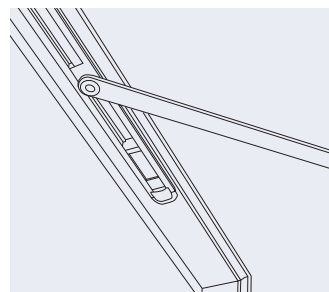


Sacchetto
viti

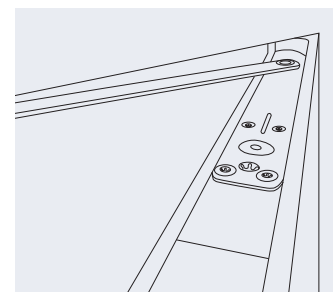
CHIUDIPIORTA ECLISSE SYNTESIS® LINE BATTENTE (CON O SENZA BLOCCO)



Completamente invisibile dall'esterno il chiudiporta è disponibile in quattro varianti: con fermo; senza fermo; destro; sinistro.
L'applicazione del chiudiporta richiede una apposita lavorazione sul telaio e sul pannello porta da specificare al momento dell'ordine.

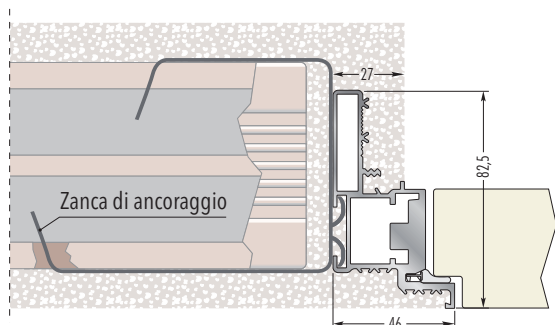


VISTA DAL BASSO
Dettaglio del braccio applicato sulla traversa superiore del telaio.

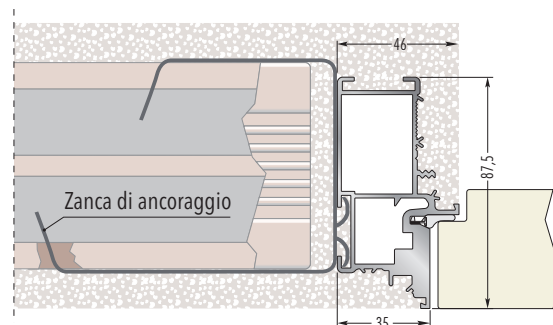


VISTA DALL'ALTO
Dettaglio del chiudiporta incassato nel pannello porta.

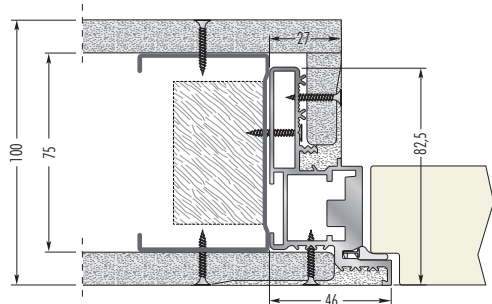
PORTA A SPINGERE



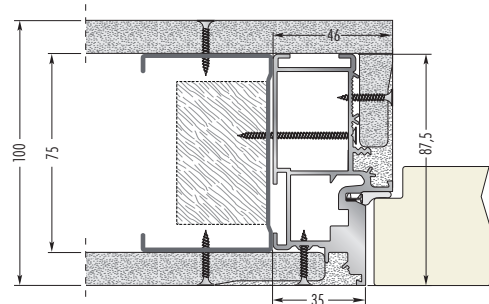
Telaio su parete per intonaco



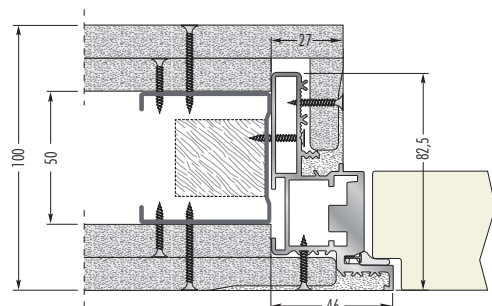
Telaio su parete per intonaco



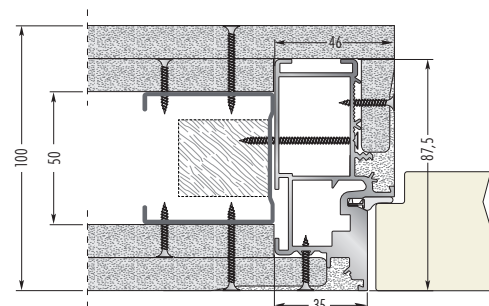
Telaio su parete in cartongesso con una lastra
Spessore parete finita 100 mm



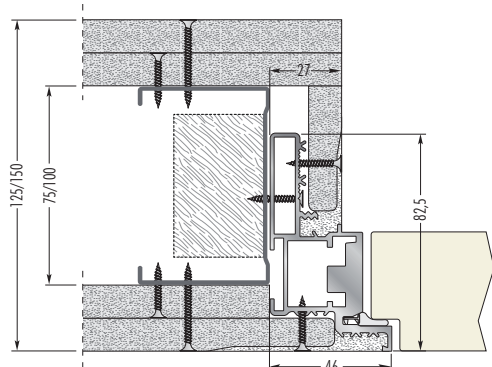
Telaio su parete in cartongesso con una lastra
Spessore parete finita 100 mm



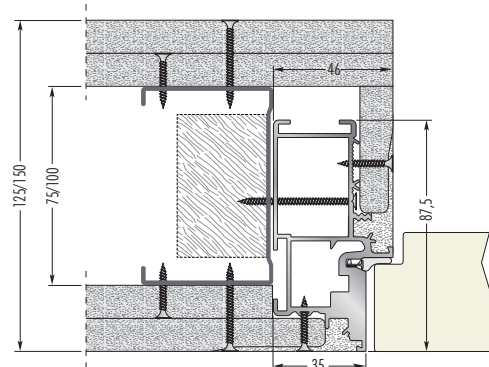
Telaio su parete in cartongesso con due lastre
Spessore parete finita 100 mm



Telaio su parete in cartongesso con due lastre
Spessore parete finita 100 mm



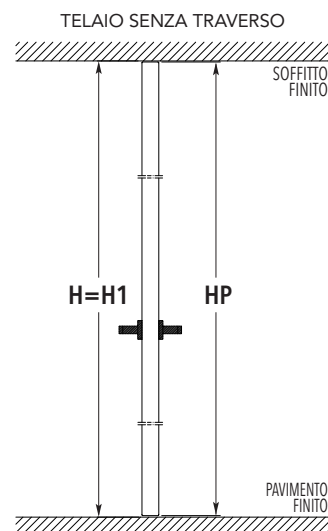
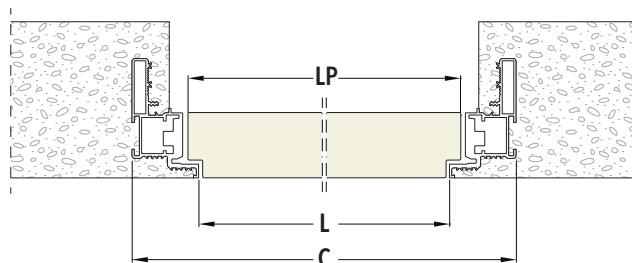
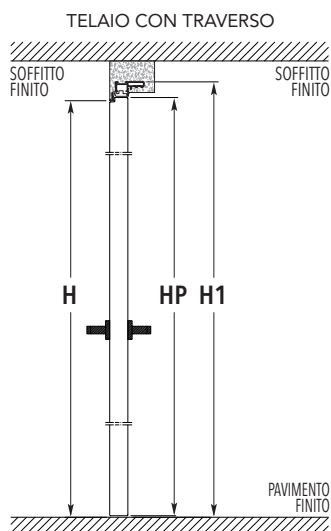
Telaio su parete in cartongesso con due lastre
Spessore parete finita 125/150 mm



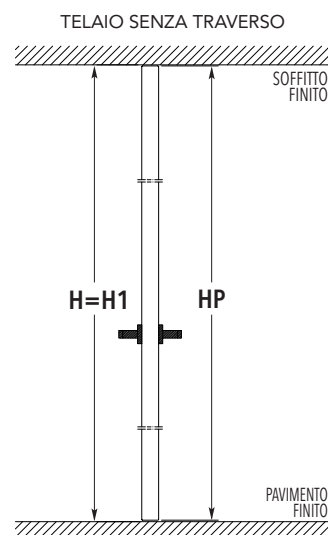
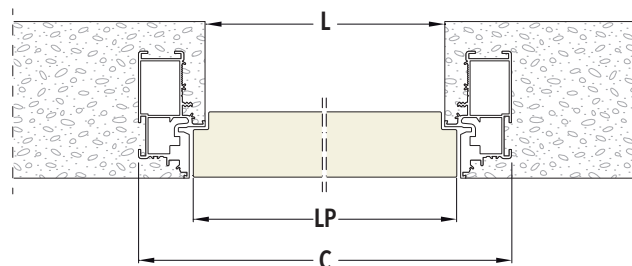
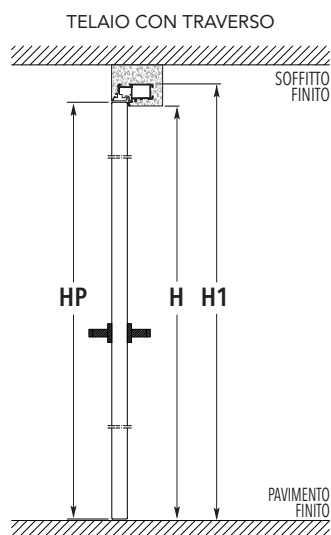
Telaio su parete in cartongesso con due lastre
Spessore parete finita 125/150 mm

Il telaio si adatta sia alle pareti in muratura che alle pareti in cartongesso.
Per pareti in muratura le 6 zanche vengono cementate negli appositi spazi ricavati nel muro.
Per pareti in cartongesso il telaio si fissa con le viti all'orditura metallica attraverso i fori già presenti.

PORTA A SPINGERE - CON O SENZA TRAVERSO



PORTA A TIRARE - CON O SENZA TRAVERSO



DIMENSIONI - TELAIO CON TRAVERSO

LUCE DI PASSAGGIO		MISURE D'INGOMBRO		PANNELLO PORTA - SP. 45 mm	
L	H	C	H1	LP	HP
600	2100/2400	692	2146/2446	616	2104/2404
650	2100/2400	742	2146/2446	666	2104/2404
700	2100/2400	792	2146/2446	716	2104/2404
750	2100/2400	842	2146/2446	766	2104/2404
800	2100/2400	892	2146/2446	816	2104/2404
850	2100/2400	942	2146/2446	866	2104/2404
900	2100/2400	992	2146/2446	916	2104/2404
950	2100/2400	1042	2146/2446	966	2104/2404
1000	2100/2400	1092	2146/2446	1016	2104/2404

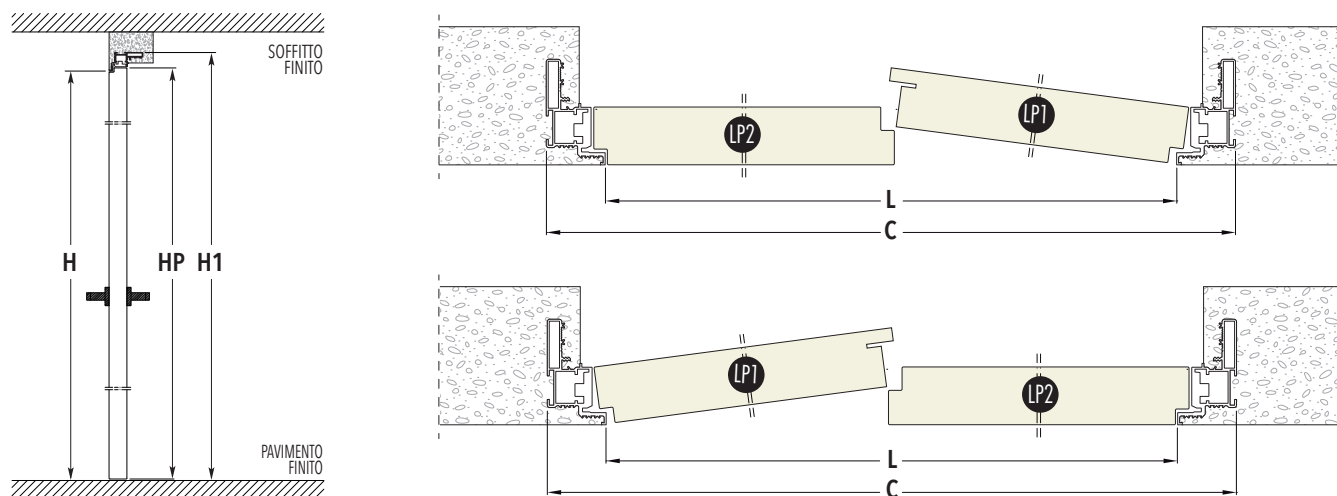
DIMENSIONI - TELAIO SENZA TRAVERSO

LUCE DI PASSAGGIO		MISURE D'INGOMBRO		PANNELLO PORTA - SP. 45 mm	
L	H	C	H1	LP	HP
600	2700	692	2700	616	2693
650	2700	742	2700	666	2693
700	2700	792	2700	716	2693
750	2700	842	2700	766	2693
800	2700	892	2700	816	2693
850	2700	942	2700	866	2693
900	2700	992	2700	916	2693
950	2700	1042	2700	966	2693
1000	2700	1092	2700	1016	2693

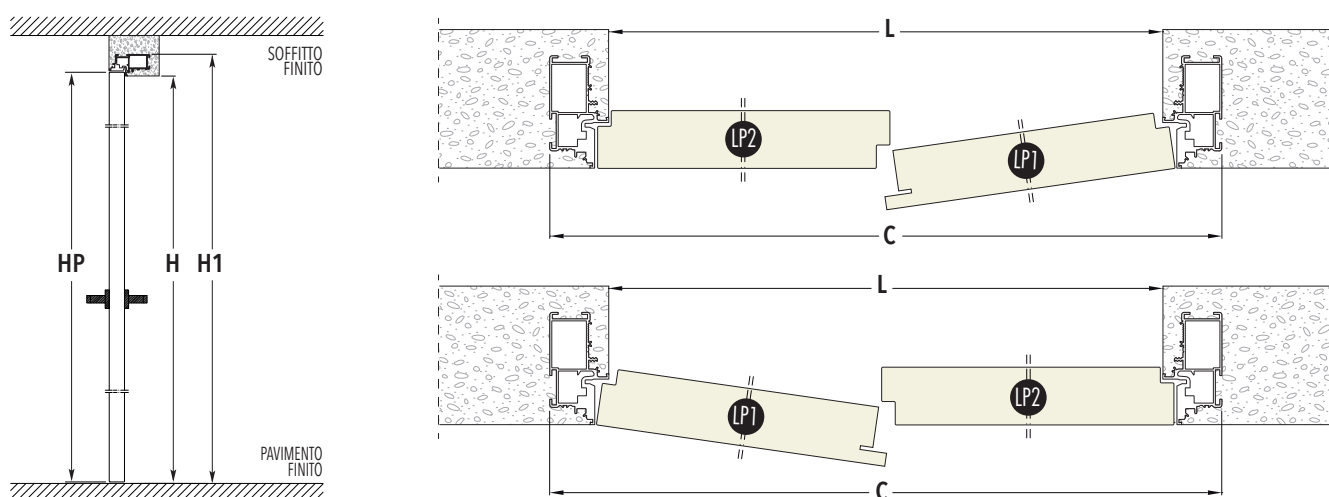
Misure espresse in mm

- Intervalli in altezza ogni 50 mm da mm 1650 a mm 2700.
- Nella versione senza traverso variazioni in H al centimetro.
- Nella versione con traverso l'ingombro in altezza è sempre maggiore di 46 mm rispetto alla luce H.
- Nella versione con traverso possibilità di avere la versione con ingombro in altezza 2700 mm e luce di passaggio 2654 mm.

PORTA A SPINGERE - SOLO CON TRAVERSO



PORTA A TIRARE - SOLO CON TRAVERSO



DIMENSIONI - TELAIO CON TRAVERSO

LUCE DI PASSAGGIO		MISURE D'INGOMBRO		PANNELLO PORTA - SP. 45 mm		
L	H	C	H1	LP1	LP2	HP
1200	2100/2400	1292	2146/2446	606	616	2104/2404
1300	2100/2400	1392	2146/2446	656	666	2104/2404
1400	2100/2400	1492	2146/2446	706	716	2104/2404
1500	2100/2400	1592	2146/2446	756	766	2104/2404
1600	2100/2400	1692	2146/2446	806	816	2104/2404
1700	2100/2400	1792	2146/2446	856	866	2104/2404
1800	2100/2400	1892	2146/2446	906	916	2104/2404
1900	2100/2400	1992	2146/2446	956	966	2104/2404
2000	2100/2400	2092	2146/2446	1006	1016	2104/2404

Misure espresse in mm

- Intervalli in altezza ogni 50 mm da mm 1650 a mm 2700.
- L'ingombro in altezza è sempre maggiore di 46 mm rispetto alla luce H.
- Possibilità di avere la versione con ingombro in altezza 2700 mm e luce di passaggio 2654 mm.