

340AJ

PIATTAFORME AEREE A BRACCIO ARTICOLATO

Piattaforma

- Piattaforma montaggio basso 0,76 m x 1,52 m
- Funzionamento con funzioni multiple
- Joystick azionamento completamente proporzionale con interruttore sterzo a dita integrato
- Comando a joystick completamente proporzionale per braccio principale e brandeggio
- Controllo velocità per braccio inferiore, telescopico e rotazione piattaforma
- Velocità lenta selezionabile per le funzioni di marcia, sollevamento e brandeggio
- Jib articolato da 1,22 m
- Rotazione motorizzata piattaforma di 180°
- Pannello luminoso stato macchina su consolle piattaforma ¹
- Sistema rilevamento carico
- Cavo alimentazione CA sulla piattaforma

Alimentazione e trasmissione

- Motore diesel Kubota D1105 (18.5 kW)
- Sistema sorveglianza/spegnimento per anomalia motore ²
- Cofani in acciaio ad ala di gabbiano
- Supporto motore estraibile
- Marmitta tipo con arresto scintille
- Sistema controllo ADE® (Advanced Design Electronics)
- Trasmissione con sostentamento idrostatico
- 4 ruote motrici
- Avvisatore acustico

Equipaggiamento funzionale e accessori

- Allarme inclinazione 3° e spia di segnalazione
- Pneumatici a riempimento di schiuma 9 x 20 con protezione del cerchione e battistrada alettato
- Asse oscillante anteriore
- Anelli di sollevamento/ancoraggio
- Contatore
- Interruttore selettore comando terra con blocco a chiave
- Arresto riserva gasolio
- Zattera porta strumenti su piattaforma



Opzioni disponibili

- Piattaforma montaggio basso 0,76 m x 1,22 m
- Entrata laterale con cancello ad apertura verso l'interno
- Tubazione aria 13 mm sulla piattaforma
- Pneumatici senza impronta a riempimento di schiuma 9 x 20
- 7 x 18 gomme piene
- 7 x 18 gomme piene antitraccia
- Generatore 2500W a bordo *
- Allarme movimenti
- Pacchetto allarmi ³
- Pacchetto luci ⁴
- Piattaforma con luci di lavoro
- Faro arancione lampeggiante
- Spine e prese
- Pacchetto ambienti ostili ⁵
- Marmitta con convertitore catalitico
- Zattera immagazzinamento angolare

¹ Pilota spie luminose sulla consolle di comando della piattaforma per anomalie sistema, mancanza carburante, spia inclinazione e stato interruttore a pedale.

² Allarmi bassa pressione olio e temperatura refrigerante eccessiva, con spegnimento abilitato/disabilitato dell'analizzatore.

³ Comprende allarme movimenti e faro lampeggiante arancione.

⁴ Comprende fari di testa e di coda e fari da lavoro su piattaforma.

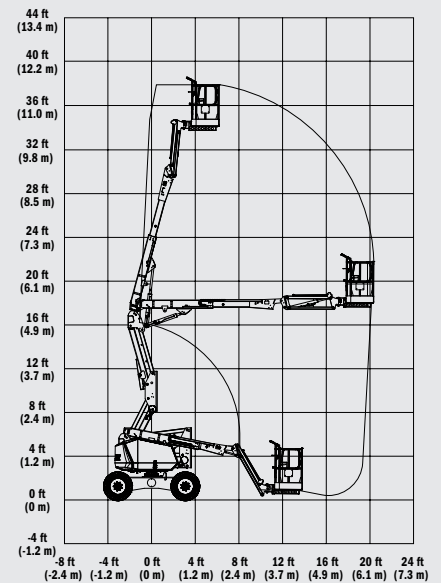
⁵ Comprende coperchio consolle, spazzole braccio e cuffie cilindri.

* Possibile cambio imminente

340AJ

PIATTAFORME AEREE A BRACCIO ARTICOLATO

Altezza piattaforma (piano calpestio)	10,33 m
Sbraccio orizzontale	6,06 m
Altezza scavalcamento	5,17 m
Rotazione (non continui)	355°
Portata piattaforma – Non limitata	230 kg
Rotazione piattaforma	180°
Jib – Lunghezza totale	1,22 m
Jib – Tipo di articolazione	139° (+79°/-60°)
A. Dimensioni piattaforma	0,76 m x 1,52 m
B. Larghezza totale	1,93 m
C. Ingombro di coda (condizioni di lavoro)	5 cm
D. Altezza a riposo	2,00 m
E. Lunghezza a riposo ¹	5,52 m
F. Passo ruote	1,87 m
G. Luce da terra	0,24 m
Peso lordo del veicolo ²	4.400 kg
Pressione massima esercitata al suolo	4,5kg/cm ²
Velocità di traslazione 4 x 4 x 2	5 km/h
Pendenza superabile 4 x 4 x 2	45%
Pneumatici (riempimento con schiuma)	9 x 20
Assale oscillante	0,15 m
Raggio di sterzata – Interno	1,52 m
Raggio di sterzata – Esterno	3,96 m
Motore diesel	Kubota D1105 18.5 kW
Capacità del serbatoio	45 L
Serbatoio idraulico	75 L
Motore ausiliario	12V DC



JLG Industries, Inc. è leader nella progettazione e produzione di attrezzature per l'accesso, relativi servizi e accessori.

JLG dispone di impianti produttivi negli Stati Uniti, Francia, Romania, Cina e Belgio. Clienti in tutta Europa, Scandinavia, Africa e Medio Oriente possono contare su una rete di vendita e assistenza ideata per fornire il massimo livello di supporto.

JLG è un'azienda appartenente a Oshkosh Corporation.

www.jlgeurope.com

¹ Possibile riduzione a 3,98 m per trasporto e parcheggio.

² Determinate opzioni o configurazioni specifiche potrebbero aumentarne il peso.

