

# Modello X15J PLUS

PIATTAFORMA AEREA CINGOLATA COMPATTA



## PIÙ ECONOMICO

- Emissioni e inquinamento acustico minimi.

## PIÙ PRODUTTIVO

- Riduzione del tempo di posizionamento grazie agli stabilizzatori autolivellanti.

## PIÙ VERSATILE

- Dotato di cingoli per facile manovrabilità in ambienti delicati.

## DESIGN INTELLIGENTE

- Peso ridotto per garantire facilità di trasporto e operatività in aree che prevedono limitazioni di peso

## Caratteristiche standard

- Piattaforma da 2 persone in alluminio 0,69 m x 1,34 m
- Ingresso posteriore a barra scorrevole
- Interruttore a pedale
- Comandi proporzionali
- Jib articolato
- Rotazione piattaforma (124°)
- Comando remoto (via cavo alla piattaforma)
- Comando remoto completo per guida e stabilizzazione
- Display LCD multilingue su console della piattaforma
- Blocco e sensore di posizionamento console comandi sulla piattaforma
- Diagramma di lavoro con Sistema di rilevamento carico incluso
- Piattaforma progettata per garantire facilità di rimozione/passaggio grazie alle rotelle
- Cavo CA collegato a piattaforma
- Linea dell'aria da 6.5 mm collegata alla piattaforma
- Linea dell'acqua da 12.6 mm collegata alla piattaforma
- Protezione motore
- Piastre di appoggio degli stabilizzatori in gomma
- Protezione cilindro a stelo sugli stabilizzatori
- Spegnimento automatico quando fuori livello
- Retrazione/estensione cingolo alimentata
- Rotazione torretta girevole non continua a 360°
- Indicatore e sensore di allineamento della torretta girevole
- Tre sistemi di discesa di emergenza
- Comandi elettro-idraulici
- Comandi idraulici a pressione completi
- Punti di ancoraggio e sollevamento
- Cavità per elevatore a forche

## Specifiche standard

### Alimentazione

- Motore Honda iGX390
- Motore elettrico 220V, 50 Hz

8.7 kW (11.7HP) benzina a 3600RPM  
2.2 kW

### Pneumatici

- Standard

Cingoli in gomma anti traccia a profilo ribassato 1.24 m x 0.18 m x 0.30 m

## Accessori e opzioni

- Pacchetto di alimentazione agli ioni di litio 100 Ah 36V
- Cingoli in gomma neri a profilo ribassato 1.24 m x 0.18 m x 0.30 m
- Motore diesel Hatz 1B40 7.5 kW (10 HP) a 3600RPM
- Motore elettrico 110V, 502 Hz – 2.2 kW
- Seconda velocità di marcia (elevata)

# Modello X15J PLUS

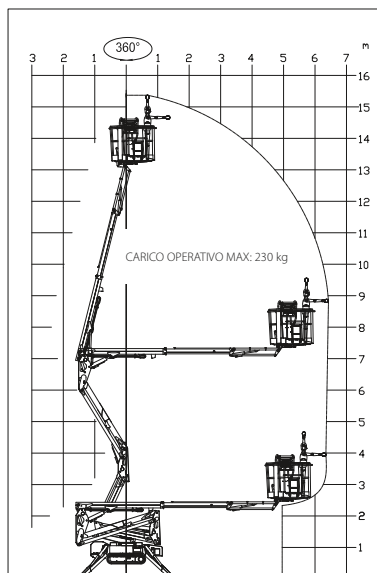
PIATTAFORMA AEREA CINGOLATA COMPATTA

## Prestazioni

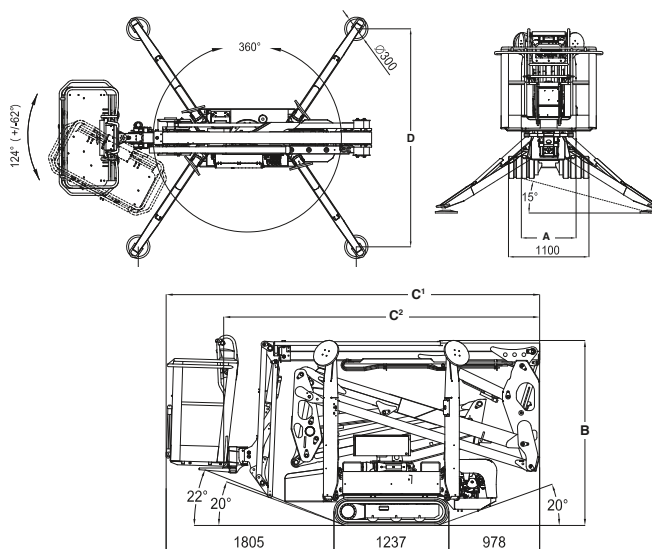
• Altezza di lavoro	15.40 m
• Sbraccio	6.60 m
• Altezza di scavalco con 120 kg	7.0 m
• Rotazione (non continua)	360°
• Jib - lunghezza totale	1.68 m
• Jib - gamma di articolazione	89° (+0/-89°)
• Dimensioni piattaforma (2 persone standard)	0.69 m x 1.34 m
• Larghezza a riposo (con piattaforma 2p standard)	1.48 m
• Dimensioni:	
A. Larghezza a riposo (senza piattaforma)	0.748 m
B. Altezza a riposo (su cingoli)	1.99 m
C <sup>1</sup> . Lunghezza a riposo (su cingoli) con cesta	4.02 m
C <sup>2</sup> Lunghezza a riposo (su cingoli) senza cesta	3.40 m
• D. Area di ingombro degli stabilizzatori	2.88 m x 2.88 m
• Peso macchina (con piattaforma standard)	1.910 kg
• Velocità di marcia massima	2,5 km
• Pendenza superabile	28%
• Angoli di attacco / uscita max.	Anteriore 21° / Posteriore 20°
• Larghezza del carrello (chiuso/aperto)	0.748 m / 1.10 m



## Diagramma di lavoro



## Dimensioni



## IMPORTANTE

JLG è costantemente impegnata nella ricerca e nello sviluppo di prodotti e si riserva il diritto di applicare modifiche senza preavviso. Tutti i dati in questo documento sono indicativi. Alcune opzioni o standard nazionali possono aumentare il peso. Le specifiche possono variare per soddisfare gli standard nazionali o in seguito all'aggiunta di parti opzionali.

In virtù dei continui miglioramenti del prodotto, JLG Industries si riserva il diritto di applicare specifiche e/o modifiche all'apparecchiatura senza preavviso.

# JLG

**JLG Industries (Italia) S.r.l.**

Via Po 22  
20010 Pregnana Milanese  
Italy  
Phone: 39 02 9359 5210  
[www.jlg.com](http://www.jlg.com)

**Marchio di proprietà di  
Oshkosh Corporation**