

Modello X17J PLUS

PIATTAFORMA AEREA CINGOLATA COMPATTA

JLG[®]

PIÙ ECONOMICO

- Emissioni e inquinamento acustico minimi.

PIÙ PRODUTTIVO

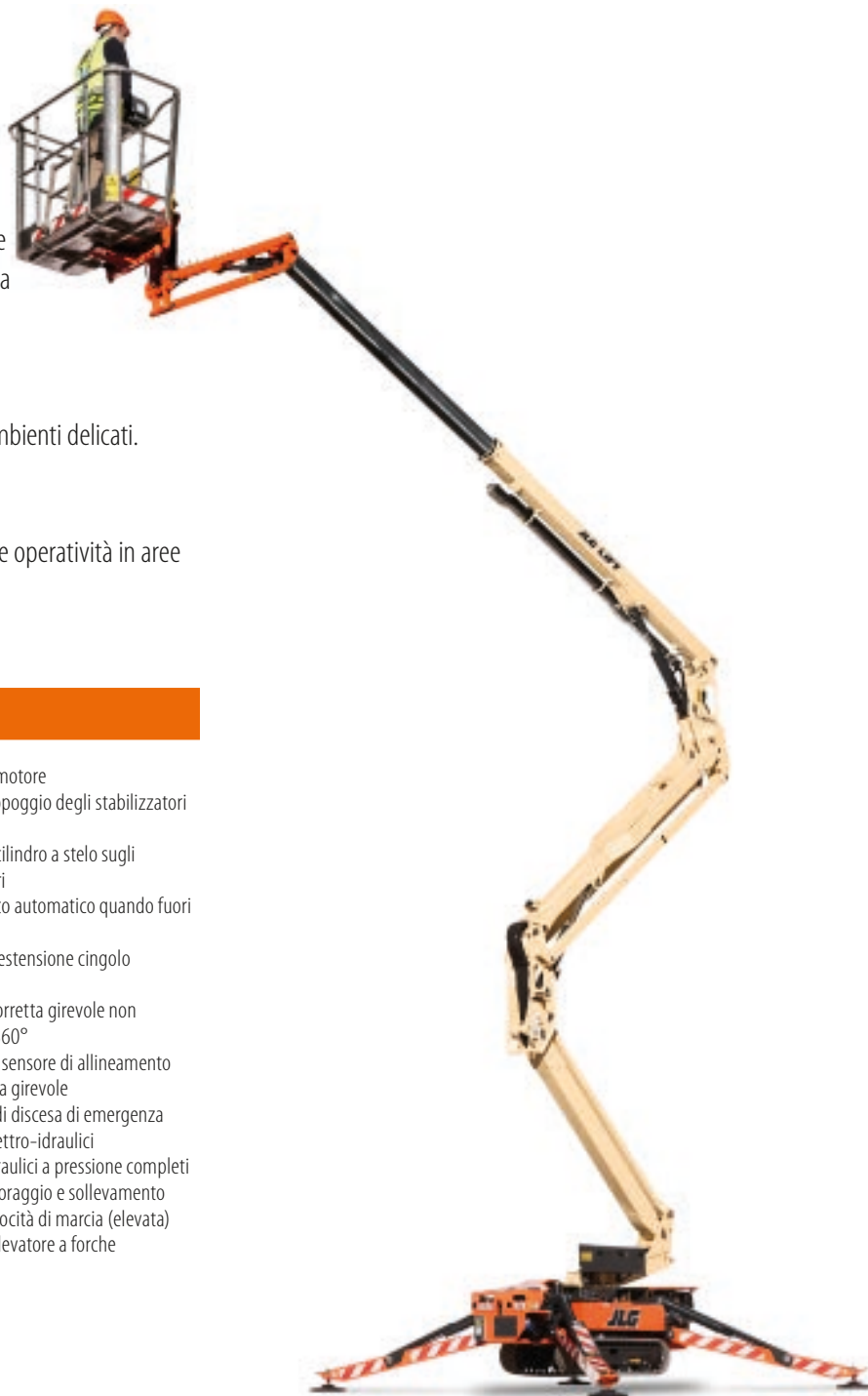
- Riduzione del tempo di posizionamento grazie agli stabilizzatori autolivellanti. Portata in cesta di 230 Kg senza limitazioni.

PIÙ VERSATILE

- Dotato di cingoli per facile manovrabilità in ambienti delicati.

DESIGN INTELLIGENTE

- Peso ridotto per garantire facilità di trasporto e operatività in aree che prevedono limitazioni di peso.



Caratteristiche standard

- Piattaforma da 2 persone in alluminio 0,69 m x 1,34 m
- Ingresso posteriore a barra scorrevole
- Interruttore a pedale
- Comandi proporzionali
- Jib articolato
- Rotazione piattaforma (124°)
- Comando remoto (via cavo alla piattaforma)
- Comando remoto completo per guida e stabilizzazione
- Display LCD multilingue su console della piattaforma
- Blocco e sensore di posizionamento console comandi sulla piattaforma
- Diagramma di lavoro con Sistema di rilevamento carico incluso
- Piattaforma progettata per garantire facilità di rimozione/passaggio
- Cavo CA collegato a piattaforma
- Linea dell'aria da 6,5mm alla piattaforma
- Protezione motore
- Piastre di appoggio degli stabilizzatori in gomma
- Protezione cilindro a stelo sugli stabilizzatori
- Spegnimento automatico quando fuori livello
- Retrazione/estensione cingolo alimentata
- Rotazione torretta girevole non continua a 360°
- Indicatore e sensore di allineamento della torretta girevole
- Tre sistemi di discesa di emergenza
- Comandi elettro-idraulici
- Comandi idraulici a pressione completi
- Punti di ancoraggio e sollevamento
- Seconda velocità di marcia (elevata)
- Cavità per elevatore a forche

Specifiche standard

- | | |
|----------------------------------|--|
| Alimentazione | |
| • Motore Honda iGX390 | 11.7 kw benzina |
| • Motore elettrico CA 230V, 50Hz | 2.2 kW |
| Pneumatici | |
| • Standard | Cingoli in gomma anti traccia a basso profilo 1.24 m x 0.18 m x 0.30 m |

Accessori e opzioni

- Alimentazione monofase 110 V 50 Hz
- Motore elettrico 100Ah/ 48V con pacco batterie al litio incluso caricabatterie¹
- Motore diesel Hatz IB40 - 7.5kW (10 HP)
- Cingoli in gomma neri a profilo ribassato 1.24 m x 0.18 m x 0.30 m
- Piattaforma 0.59 m x 0.79 m in aggiunta alla piattaforma da due persone
- Colore vernice speciale

¹Sostituisce motori elettrici e a combustione.

Modello X17J PLUS

PIATTAFORMA AEREA CINGOLATA COMPATTA

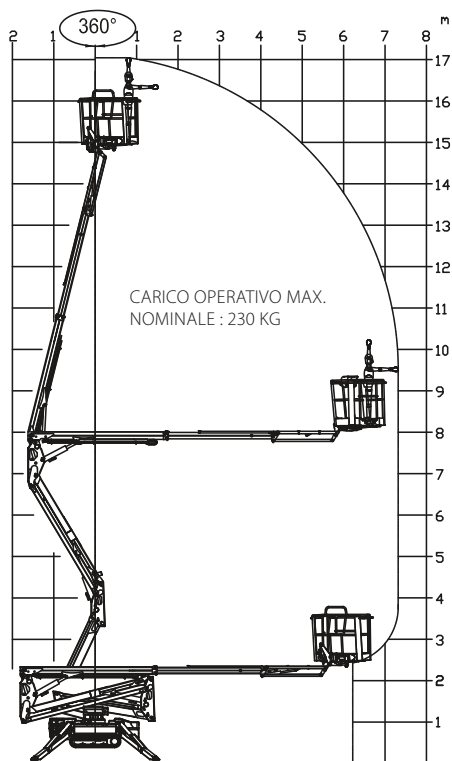
Prestazioni

• Altezza di lavoro	16.96 m
• Sbraccio	7.65 m
• Altezza di scavalco con 230 kg	7.8 m
• Rotazione (non continua)	360°
• Jib - lunghezza totale	1.68 m
• Jib - gamma di articolazione (+/-)	89° (+0/-89°)
• Dimensioni piattaforma (2 persone standard)	0.69 m x 1.34 m
• Larghezza a riposo (con piattaforma 2P standard)	1.48 m
• Dimensioni:	
A. Larghezza a riposo (senza piattaforma)	0.798 m
B. Altezza a riposo (su cingoli)	2.00 m
C. Lunghezza a riposo (su cingoli)	4.53 m
D. Area di Ingombro stabilizzatori	2.89 m x 2.88 m
• Peso macchina (con piattaforma standard) ¹	2,230 kg
• Pendenza superabile	28%
• Massima pendenza operativa	16°
• Angoli di attacco / uscita max.	20°
• Larghezza del carrello (chiuso/aperto)	0.79 m / 1.09 m
• Pressione max. esercitata al suolo (su stabilizzatori)	2.50 kg/cm ²
• Max. velocità di marcia (velocità singola m/c) Benzina	1.8 km/h

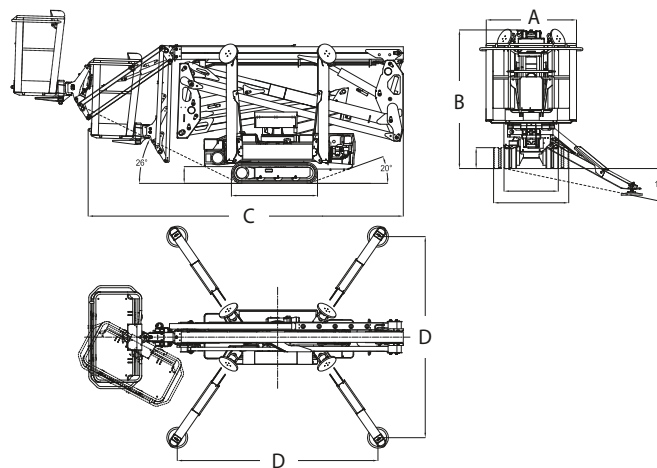
¹ Alcune opzioni o standard nazionali possono aumentare il peso e/o le dimensioni.



Diagramma di lavoro



Dimensioni



IMPORTANTE

JLG è costantemente impegnata nella ricerca e nello sviluppo di prodotti e si riserva il diritto di applicare modifiche senza preavviso. Tutti i dati in questo documento sono indicativi. Alcune opzioni o standard nazionali possono aumentare il peso. Le specifiche possono variare per soddisfare gli standard nazionali o in seguito all'aggiunta di parti opzionali.

In virtù dei continui miglioramenti del prodotto, JLG Industries si riserva il diritto di applicare specifiche e/o modifiche all'apparecchiatura senza preavviso.

JLG®

JLG Industries (Italia) S.r.l.

Via Po 22
20010 Pregnana Milanese
Italy
Phone: 39 02 9359 5210
www.jlg.com

**Marchio di proprietà di
Oshkosh Corporation**