

# Modello X20J PLUS

PIATTAFORMA AEREA CINGOLATA COMPATTA

## PIÙ ECONOMICO

- Emissioni e inquinamento acustico minimi.

## PIÙ PRODUTTIVO

- Riduzione del tempo di posizionamento grazie agli stabilizzatori autolivellanti. Portata in cesta di 230 Kg senza limitazioni.

## PIÙ VERSATILE

- Dotato di cingoli per facile manovrabilità in ambienti delicati

## DESIGN INTELLIGENTE

- Peso ridotto per garantire facilità di trasporto e operatività in aree che prevedono limitazioni di peso

### Caratteristiche standard

- Piattaforma da 2 persone in alluminio 0,69 m x 1,34 m
- Ingresso posteriore a barra scorrevole
- Interruttore a pedale
- Comandi proporzionali
- Jib articolato
- Rotazione piattaforma (124°)
- Comando remoto (via cavo alla piattaforma)
- Comando remoto completo per guida e stabilizzazione
- Display LCD multilingue su console della piattaforma
- Blocco e sensore di posizionamento console comandi sulla piattaforma
- Diagramma di lavoro con Sistema di rilevamento carico incluso
- Piattaforma progettata per garantire facilità di rimozione/passaggio
- Cavo CA collegato a piattaforma
- Linea dell'aria da 6.5 mm a piattaforma
- Protezione motore
- Piastre di appoggio degli stabilizzatori in gomma
- Protezione cilindro a stelo sugli stabilizzatori
- Spegnimento automatico quando fuori livello
- Retrazione/estensione cingolo alimentata
- Rotazione torretta girevole non continua a 360°
- Indicatore e sensore di allineamento della torretta girevole
- Tre sistemi di discesa di emergenza
- Comandi elettro-idraulici
- Comandi idraulici a pressione completi
- Seconda velocità di marcia (elevata)
- Punti di ancoraggio e sollevamento
- Cavità per elevatore a forche

### Specifiche standard

- |                                    |   |
|------------------------------------|---|
| Alimentazione                      |   |
| • Motore Honda iGX440              | 11 kW benzina   |
| • Motore elettrico CA 230 V, 50 Hz | 2,2 kW  |
| Pneumatici                         |   |
| • Standard                         | Cingoli in gomma anti traccia a profilo ribassato 1.46 m x 0.2 m x 0.35 m |



### Accessorie opzioni

- Alimentazione monofase 110 V 50 Hz
- Motore elettrico 100Ah/ 72V con pacco batterie al litio incluso caricabatterie<sup>1</sup>
- Motore diesel Perkins 402D05 - 10.2 kW (14 HP)
- Cingoli in gomma neri a profilo ribassato 1.46 m x 0.2 m x 0.35 m
- Piattaforma 0.59 m x 0.79 m in aggiunta alla piattaforma da due persone
- Colore vernice speciale

<sup>1</sup>Sostituisce motori elettrici e a combustione.

# Modello X20J PLUS

PIATTAFORMA AEREA CINGOLATA COMPATTA

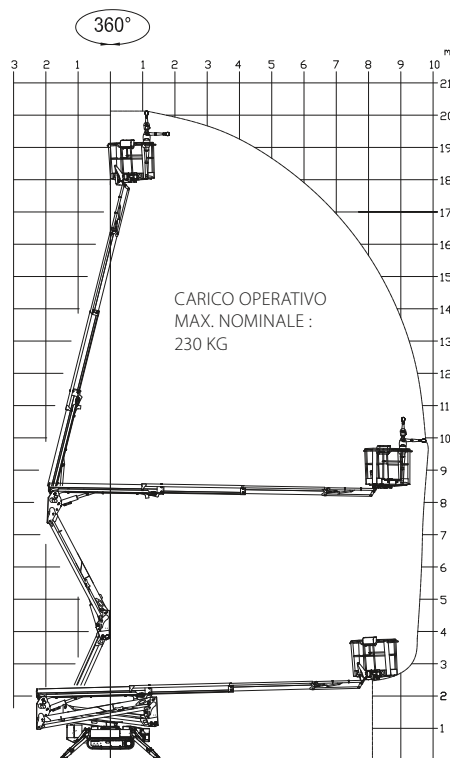
## Prestazioni

- Altezza di lavoro 20.05 m
- Sbraccio 9.85 m
- Altezza di scavalco con 230 kg 8.2 m
- Rotazione (non continua) 360°
- Jib - lunghezza totale 1.68 m
- Jib - gamma di articolazione (+/-) 89° (+0/-89°)
- Dimensioni piattaforma (2 persone standard) 0.69 m x 1.34 m
- Larghezza a riposo (con piattaforma 2P standard) 1.48 m
- Dimensioni:
  - A. Larghezza a riposo (senza piattaforma) 0.795 m
  - B. Altezza a riposo (su cingoli) 1.99 m
  - C. Lunghezza a riposo (su cingoli) 5.00 m
  - D. Area di Ingombro degli stabilizzatori 2.92 m x 2.93 m
- Peso macchina (con piattaforma standard) <sup>1</sup> 2.840 kg
- Pendenza superabile 28%
- Massima pendenza operativa 16°
- Angoli di attacco / uscita max. 20°
- Larghezza del carrello (chiuso/aperto) 0.79 m / 1.09 m
- Pressione max. esercitata al suolo (su stabilizzatori) 3.10 kg/cm<sup>2</sup>
- Max. velocità di marcia (velocità singola m/c) Benzina 1.3 km/h

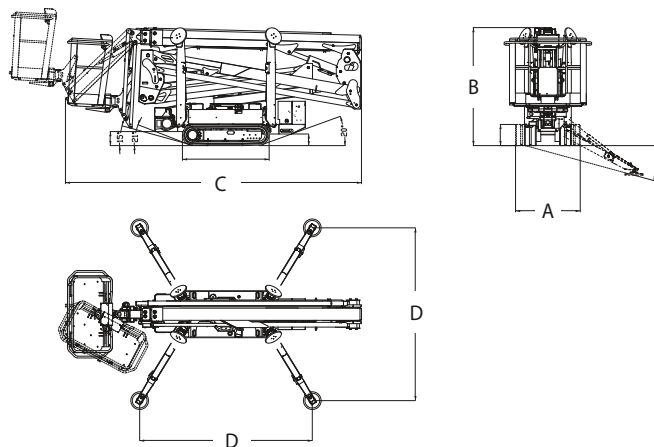
<sup>1</sup> Alcune opzioni o standard nazionali possono aumentare il peso e/o le dimensioni.



## Diagramma di lavoro



## Dimensioni



## IMPORTANTE

JLG è costantemente impegnata nella ricerca e nello sviluppo di prodotti e si riserva il diritto di applicare modifiche senza preavviso. Tutti i dati in questo documento sono indicativi. Alcune opzioni o standard nazionali possono aumentare il peso. Le specifiche possono variare per soddisfare gli standard nazionali o in seguito all'aggiunta di parti opzionali.

In virtù dei continui miglioramenti del prodotto, JLG Industries si riserva il diritto di applicare specifiche e/o modifiche all'apparecchiatura senza preavviso.

# JLG®

**JLG Industries (Italia) S.r.l.**

Via Po 22  
20010 Pregnana Milanese  
Italy  
Phone: 39 02 9359 5210  
[www.jlg.com](http://www.jlg.com)

**Marchio di proprietà di  
Oshkosh Corporation**