

Modello 4014 PS

SOLLEVATORE TELESCOPICO

JLG

STAGE IIIB
COMPLIANT

Prestazioni

Portata nominale	4.000 kg
Altezza massima di sollevamento (stabilizzatori alzati)	13,7 m
Altezza massima di sollevamento (stabilizzatori abbassati)	14,0 m
Portata alla massima altezza (stabilizzatori alzati)	2.000 kg
Portata al max. sbraccio (stabilizzatori abbassati)	1.150 kg
Livellamento intelaiatura	10°
Tempo di sollevamento (braccio retracts)	
Sollevamento	13,0 sec
Abbassamento	8,0 sec
Velocità braccio (esteso/retratto)	
Esteso	11 sec
Retratto	11 sec
Velocità max. di spostamento	32,0 km/h
Motore:	4 marce da 74,4 kW
Trazione sulla barra di traino (sotto carico)	69,3 kN
Raggio di sterzata esterno (su pneumatici)	3,81 m
Peso in ordine di marcia (senza accessori)	10.075 kg

Specifiche standard

Motore

Marca e modello	Deutz TCD 3.6 L4
N° cilindri	4
Portata	3,6 l
Potenza lorda del motore di serie	74,4kW
Coppia massima a 1.600 giri/min	420 Nm
Capacità serbatoio carburante	150 l

Trasmissione

- Trasmissione Powershift con 4 marce avanti - 3 marce indietro
- Trazione integrale

Assi

- Assi sterzanti epicicloidali montati su perno di articolazione
- Posteriore oscillante
- Anteriore fisso con differenziale autobloccante

Freni

- Freni di servizio all'interno dischi freno in bagno d'olio sull'asse anteriore
- Freni di servizio servoassistiti
- Freno di stazionamento esterno disco e pastiglia su asse anteriore

Pneumatici

- Di serie Mitas 15.5/80-24 16PR
- Opzionali (altri disponibili) Pneumatici Michelin 440/80R24 power CL

Cabina

- Cabina EROPS E FOPS totalmente vetrata per lavorare in ogni condizione meteo, con protezioni anti ribaltamento e per caduta oggetti dall'alto
- Sedile a sospensione meccanica regolabile in 2 modi

4 ruote sterzanti

- Servosterzo e pomolo sul volante
- Su 2 ruote/ su 4 ruote/sterzata granchio con allineamento servoassistito delle ruote posteriori

Strumentazione

- Candele di preriscaldamento all'avviamento motore
- Indicatore livello carburante
- Contatore e tachimetro
- Riconfigurazione funzione sfilo
- Interruttore isolamento batteria
- Livellamento telaio
- Contrassegno CE

Sistema idraulico-Accessorio

Capacità	90 L
• Pompa a portata variabile con sensore di carico	45 cc
• Portata massima pompa	113 l/min
• Portata idraulica ausiliaria - intermittente	80 l/min

Accessori e opzioni

- Puntello per braccio
- Paraurti sul parabrezza anteriore
- Girofaro
- Climatizzatore
- Ampia gamma di attacchi, ganci, carrelli e pneumatici
- Attacco di recupero posterior
- Paraurti su tettuccio
- Braccio luci di lavoro (1a sezione)

Accessori

Di serie:	
Carrello	4.000 kg
Connettore	Connettore meccanico Quick Switch
Opzionale:	
Carrello a scorrimento laterale	4.000 kg
Carrello posizionamento forche	1.225 mm
Forche per pallet a scorrimento laterale	1.200 mm x 50 mm x 100 mm
Forche per pallet (4.000 kg)	1.200 mm x 60 mm x 100 mm
Attacchi Connettori	Attacco di recupero Connettore idraulico Quick Switch
Benna mixer per calcestruzzo	Portata 500 l - 1.100 kg
Benna polivalente	Larga 2,4 m
Benna 4-1	2,4 m, 1,0 m³
Benne da scavo	2,4 m, 0,8 m³ 2,45 m, 0,9 m³
Gancio di sollevamento Falcone con verricello	4.000 kg 3,4 m, 1.000 kg 3,6 m, 650 kg
Piattaforma fissa	1,8 m
Piattaforma estensibile	4,5 m



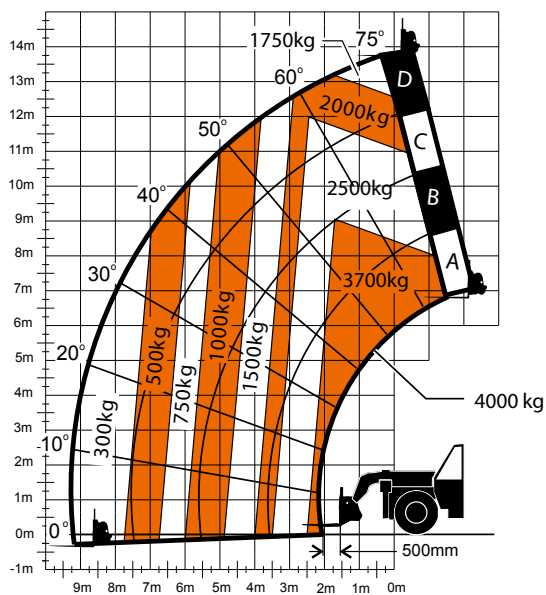
Modello 4014 PS

SOLLEVATORE TELESCOPICO

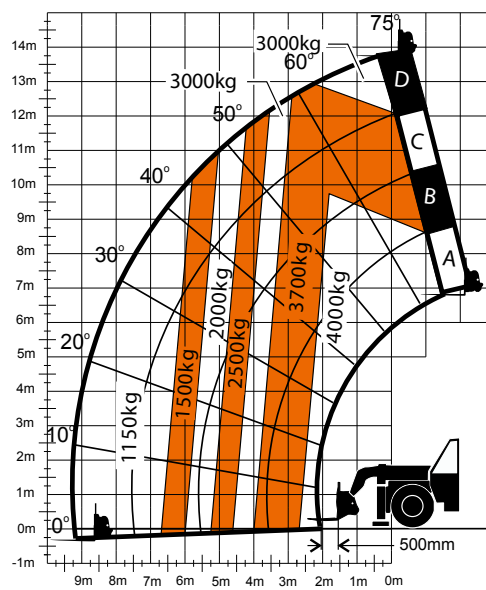
Dimensioni



Diagramma di carico e dimensioni



4014PS senza stabilizzatori



4014PS con stabilizzatori

IMPORTANTE

Tutte le dimensioni sono approssimate. Le capacità di sollevamento nominali riportate si intendono con macchina dotata di carrello e forche per pallet. La macchina deve essere livellata su una superficie solida, con pneumatici non danneggiati e alla pressione corretta. Le specifiche e la stabilità della macchina sono basate sulle portate di sollevamento nominali a specifici angoli e lunghezze del braccio. (Se le specifiche sono critiche, occorre discutere l'impiego proposto con il concessionario). NON superare i carichi della portata di sollevamento nominale: si potrebbero determinare condizioni instabili e pericolose della macchina. NON inclinare la macchina in avanti per determinare il carico consentito.

Utilizzare esclusivamente accessori approvati da JLG con il modello di sollevatore di materiali/diagrammi di carico appropriati dell'accessorio esposti nella cabina dell'operatore.

In ragione del costante miglioramento dei prodotti, JLG Industries si riserva il diritto di apportare modifiche alle specifiche e/o alle apparecchiature senza preavviso.

JLG®

JLG Industries, Inc.

Polaris Avenue 63
2132 JH Hoofddorp
Olanda
Tel: +31 (0)23 565 5665
Fax: +31 (0)23 557 3750
www.jlgeurope.com

An Oshkosh Corporation Company