



BI MORTAR CONCRETE SEAL

DESCRIZIONE PRODOTTO

Impermeabilizzante cementizio applicabile a pennello idoneo all'uso sia in spinta idrostatica negativa che positiva.

Realizza un rivestimento continuo particolarmente resistente agli urti e all'abrasione.

DOVE SI IMPIEGA

- Impermeabilizzazione rigida di superfici in calcestruzzo o muratura, sotto o sopra terra, quali vasche, piscine, canali, muri di fondazione, cantine e fosse d'ascensore

VANTAGGI

- Utilizzabile sia in spinta idrostatica negativa che positiva
- Indicato sia per uso interno che esterno
- Ottime prestazioni d'impermeabilizzazione all'acqua
- Particolarmente resistente all'abrasione e agli urti
- Applicazione semplice e rapida mediante pennello, ottima lavorabilità
- Idoneo al contatto continuo con l'acqua
- Facile maturazione anche in condizioni di forte umidità e ambienti chiusi



PREPARAZIONE E MESSA IN OPERA

Preparazione delle superfici

Verificare l'idoneità della struttura ai carichi idrostatici; nel caso di contenimento d'acqua effettuare una prova di precarico.

Pulire da ogni presenza di disarmante o grasso e rimuovere le parti incoerenti (incrostazioni).

Idrolavare sino a saturazione del supporto eliminando l'acqua in eccesso prima dell'applicazione.

Ripristinare il supporto con idonea malta Volteco nel caso di superfici molto irregolari o murature miste.

Nel caso di venute d'acqua localizzate effettuare la sigillatura con malta idraulica a presa rapida TAP 3/I-PLUG.

Preparazione elementi di discontinuità delle superfici (pressione idrostatica positiva)

- **RIPRESE DI GETTO** Raccordare la ripresa di getto tra platea e muro verticale eseguendo una guancia di 3x3 cm con malta rapida SPIDY 15

- **DISTANZIATORI** Rimuovere i distanziatori su entrambi i lati della muratura e stuccare con malta rapida SPIDY 15

- **CORPI PASSANTI** Sigillare tutti i corpi passanti, compresi distanziatori e tubazioni, con mastice AKTI-VO 201 (vedi relativa scheda tecnica)

- **GIUNTI, FESSURAZIONI E SPIGOLI** Raccordare con banda coprigiunto GARVO o BI FLEX tutti i giunti, le fessurazioni marcate e, in caso di assenza del waterstop bentonitico WT 102, anche gli spigoli orizzontali e verticali (anche ove sia presente la guancia)

Nel caso di intervento in corrispondenza dei giunti di dilatazione contattare il Servizio Tecnico Volteco.



BI MORTAR CONCRETE SEAL

Preparazione elementi di discontinuità delle superfici (pressione idrostatica negativa)

- VENUTE D'ACQUA Sigillare ogni venuta d'acqua con malta rapida TAP 3/I-PLUG (vedi relativa scheda tecnica)
- RIPRESE DI GETTO E FESSURAZIONI Sigillare le riprese di getto e le fessurazioni con mastice AKTI-VO 201 e/o Sistema BI FLEX (vedi relative schede tecniche)
- CORPI PASSANTI Sigillare tutti i corpi passanti, compresi distanziatori e tubazioni, con mastice AKTI-VO 201 (vedi relativa scheda tecnica)
- GIUNTI Nel caso di intervento in corrispondenza dei giunti di dilatazione contattare il Servizio Tecnico Volteco

Preparazione dell'impasto

Versare in un contenitore l'acqua d'impasto (7 l per sacco pari al 28% in peso) e lentamente la polvere miscelando con agitatore applicato al trapano per circa 3 minuti sino all'ottenimento di un impasto fluido ed omogeneo.

Applicazione

Bagnare il supporto fino a rifiuto.

Nel caso di fondi fortemente assorbenti mantenere la superficie bagnata fino a completa applicazione di BI MORTAR CONCRETE SEAL.

Applicare BI MORTAR CONCRETE SEAL in due mani a pennello oppure con l'apposito spazzolone Volteco.

La prima mano dovrà coprire uniformemente ogni irregolarità e riempire le porosità superficiali.

Se il pennello tende a trascinare il prodotto inumidire ulteriormente il supporto.

La seconda mano deve essere applicata quando la prima è sufficientemente indurita, normalmente il giorno dopo ma comunque non prima delle 8 ore.

Bagnare le superfici e applicare il secondo strato avendo cura di creare l'uniformità dello strato impermeabile.

Stagionatura

Nel caso d'impermeabilizzazione di muri di fondazione, lasciare stagionare almeno 24 ore dall'applicazione prima del rinterro.

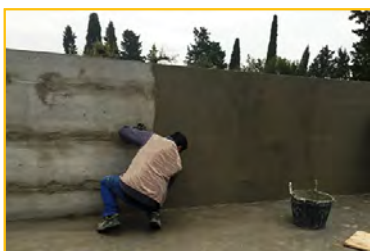
Nel caso di rivestimento dell'impermeabilizzazione con qualsiasi tipo di strato protettivo o finitura (rivestimento ceramico, massetto protettivo, intonaco, rasatura cementizia, drenaggio plastico, etc.), lasciare stagionare almeno 3 giorni dal termine dell'applicazione.

Nel caso di impermeabilizzazioni di strutture destinate al contenimento d'acqua, lasciare stagionare almeno 7 gg dal termine dell'applicazione.

In caso di bassa temperatura, forte umidità o contatto prematuro con l'acqua, i tempi di stagionatura possono allungarsi.

Finitura

Negli ambienti interni si consiglia il rivestimento delle pareti con sistema CALIBRO quale strato anticondensa sul quale è possibile effettuare la finitura con X-LIME.



CONSUMO E RESA

2,5÷3 kg/m², in relazione alla irregolarità e rugosità del supporto.

Con un sacco di BI MORTAR CONCRETE SEAL si impermeabilizzano 8÷10 m² di superficie.

CONFEZIONE E STOCCAGGIO

Sacco da 20 kg.

Lo stoccaggio dei prodotti deve essere effettuato in ambiente asciutto riparato dal sole e dall'umidità.

AVVERTENZE - NOTE IMPORTANTI

Applicare il prodotto entro 20 minuti dalla miscelazione.

Non aggiungere acqua per prolungare il tempo di utilizzo.

Non applicare BI MORTAR CONCRETE SEAL con temperatura inferiore a +5°C o se si prevede scenda sotto 0°C nelle successive 24 ore.

Evitare, nella fase di presa, l'esposizione di BI MORTAR CONCRETE SEAL al vento o ad alte temperature; in tal caso tenere inumidita la superficie sino ad indurimento avvenuto.



BI MORTAR CONCRETE SEAL

In locali con scarsa ventilazione o con alta percentuale di umidità, possono presentarsi importanti fenomeni di condensa.

CARATTERISTICHE FISICHE E TECNICHE

Specifiche	Valori			
Aspetto	polvere grigia			
Peso specifico	> 1,85 kg/l			
Tempo di lavorabilità a +20 °C e 60% U.R.	20'			
Caratteristica	Metodo di prova	Requisiti prestazionali; UNI EN 1504-2	Prestazione dichiarata	Prestazione certificata
Adesione al supporto	UNI EN 1542	≥ 1 MPa	≥ 1 MPa	2,65 MPa
Permeabilità all'acqua in spinta positiva in spinta negativa	UNI EN 12390-8	≤ 0,1 kg*m ⁻² *h ^{-0,5}	< 0,1 kg*m ⁻² *h ^{-0,5}	0,02 kg*m ⁻² *h ^{-0,5}
Permeabilità al vapore acqueo (spessore equivalente Sd)	UNI EN 7783-2	Classe 1: Sd ≤ 5 m	-	SD = 1,06 m
Resistenza a compressione	UNI EN 12190	Non richiesto	> 10 Mpa (1 gg) > 25 Mpa (7 gg) > 30 Mpa (28 gg)	-
Resistenza al fuoco	UNI EN 13501-1	Classificazione	-	Classe A1
Impermeabilità in spinta negativa (supporto di cls A/C: 0,7)	UNI EN 12390-8	Non richiesto	5 bar	-

I dati riportati sono ottenuti in laboratorio a +20 °C e 60% U.R.

SICUREZZA

È un prodotto atossico alcalino.
Si consiglia l'uso di mascherina e guanti durante il lavoro.
In caso di contatto accidentale con la pelle o con gli occhi lavare abbondantemente con acqua e consultare un medico.

	VOLTECO S.p.a Via delle Industrie, 47 - 31050 Ponzano Veneto (I)
17 0028-CPR-2017/02/15 1370-CPR-1299 EN 1504-2:2005 BI MORTAR CONCRETE SEAL Sistemi di protezione della superficie di calcestruzzo: Rivestimento per il controllo dell'umidità (MC) e l'aumento della resistività (IR)	
Reazione al fuoco: Classe A1 Permeabilità al vapore acqueo: Classe I Assorbimento capillare e permeabilità all'acqua: < 0,1 kg*m ⁻² *h ^{-0,5} Aderenza: ≥ 1 N/mm Aderenza in seguito a compatibilità termica: • Parte 1: Cicli gelo-disgelo: NPD • Parte 2: Cicli termoresch (shock termico): NPD • Parte 3: Cicli termici senza immersione in sali disgelanti: NPD Resistenza alla fessurazione: NPD Comportamento dopo l'esposizione all'azione di agenti atmosferici artificiali: NPD Invecchiamento termico 7 giorni a 70 °C: NPD Ritiro lineare: NPD Coefficiente di espansione termica: NPD Aderenza mediante prova di taglio obliquo: NPD Resistenza allo scivolamento: NPD Comportamento antistatico: NPD Adesione su calcestruzzo umido: NPD Sostanze pericolose: Vedere SDS	

COPYRIGHT

© Copyright Volteco SpA - All rights reserved.
Informazioni, Immagini e testi contenuti in questo documento sono proprietà esclusiva di Volteco SpA. Potrebbero cambiare in qualsiasi momento senza preavviso.
Le versioni più aggiornate di questo e altri documenti (voce di capitolato, brochure, altro) sono presenti su www.volteco.it.
In caso di traduzione il testo potrebbe contenere imperfezioni tecniche e linguistiche.

NOTE LEGALI

Nota per l'acquirente/installatore:
Il presente documento messo a disposizione da Volteco S.p.A. è meramente di supporto ed indicativo





MALTE IMPERMEABILI/MALTE RAPIDE

BI MORTAR CONCRETE SEAL



per l'acquirente/applicatore.

Non considera i necessari approfondimenti del singolo contesto operativo, cui Volteco s.p.a. resta in ogni caso estranea.

Non modifica e non estende le obbligazioni proprie del produttore Volteco s.p.a.

E' suscettibile di variazioni in ordine alle quali l'applicatore dovrà aggiornarsi prima di ogni singola applicazione consultando il sito www.volteco.it.

Le informazioni tecnico/commerciali pre-post vendita della rete commerciale hanno la stessa valenza del presente documento.

