



PRIMER

PROCLEAN



DESCRIZIONE PRODOTTO

PROCLEAN è un trattamento a base di additivi in dispersione acquosa con funzione disinfettante, in grado di neutralizzare e proteggere superfici esterne ed interne contaminate da muffe, funghi ed alghe.

DOVE SI IMPIEGA

Preparazione di supporti minerali o sintetici prima dell'applicazione dei prodotti CP0, CP1, CP2, PAINT AIR e PAINT PROTECTION, X-LIME e X-RAPID o rasanti e pitture in genere, sia per prevenire che per rimuovere degrado da muffe ed alghe.

Particolarmente indicato per:

- Facciate esposte a nord
- Superfici murali esterne o interne con intonaci a base cemento o calce, intonaci alleggeriti, sia nuovi che vecchi
- Superfici con finiture sintetiche, rivestimenti al quarzo o verniciature plastiche
- Superfici intaccate da fenomeni di condensa, quali bagni, cucine, cantine e sottoscala
- Massetti o pavimentazioni intaccate da fenomeni fungini, prima degli interventi di impermeabilizzazione
- Superfici in calcestruzzo

VANTAGGI

- Disinfetta le superfici contaminate grazie alla capacità di abbattere i microrganismi fungini e di inibire crescita o proliferazione degli stessi
- Non richiede diluizione con acqua
- Non richiede il lavaggio dopo il trattamento
- Non pellicola
- Essendo privo di solventi ne è consentita l'applicazione in ambienti chiusi e poco ventilati



PREPARAZIONE E MESSA IN OPERA

Preparazione delle superfici

Idrolavare le superfici intaccate da fenomeni fungini eliminando anche eventuali tracce di oli o grassi, ed attendere l'essiccazione.

Sigillare eventuali fessure e riparare le parti degradate.





PRIMER

PROCLEAN



Le superfici nuove da trattare o gli eventuali rappezzi con malte di ripristino devono essere stagionati, perfettamente puliti, coesi ed asciutti.

Preparazione del prodotto

PROCLEAN è pronto all'uso, non richiede diluizione con acqua.

Applicazione

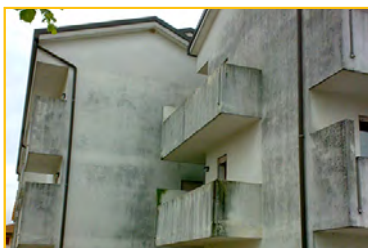
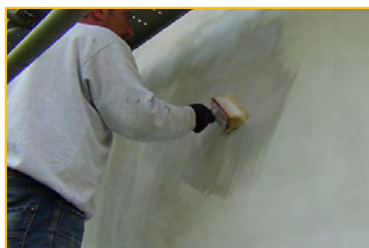
Agitare il prodotto prima dell'uso e applicarlo uniformemente fino a rifiuto in unica mano, a pennello, rullo o a spruzzo.

PROCLEAN non necessita di un successivo trattamento di lavaggio per una sua rimozione, in quanto compatibile con i prodotti di preparazione o finitura Volteco.

In caso di applicazioni in ambiti interni in cui non sia stato possibile rimuovere i depositi fungini con l'idrolavaggio preventivo, attendere l'essiccazione della prima mano di PROCLEAN, asportare gli stessi con energica spazzolatura e quindi applicare una ulteriore mano di PROCLEAN.

Sovrapplicazione

Attendere 2-3 ore prima di procedere con la sovrapplicazione di PROFIX o qualsiasi altro rivestimento.



CONSUMO E RESA

0,15 l/m² il consumo può variare a seconda di porosità e grado di assorbimento della superficie.

CONFEZIONE E STOCCAGGIO

Tanica da 5 l o da 20 l.

Lo stoccaggio del prodotto deve essere effettuato in ambiente asciutto evitando l'esposizione al gelo ed al calore (temperatura massima 40°C) e l'esposizione diretta al sole prima dell'applicazione.

Tempo di conservazione 12 mesi.

AVVERTENZE - NOTE IMPORTANTI

Non applicare il prodotto su superfici bagnate.

Non applicare il prodotto su superfici totalmente inassorbenti (es. metalli, ceramiche, manti impermeabili esistenti).

Non applicare il prodotto con temperature superiori a +30°C od inferiori a +5°C.

Proteggere dalla pioggia almeno 12 ore.

Pennelli, rulli o attrezzature per lo spruzzo (airless) si puliscono, prima dell'essiccazione del prodotto, con acqua.

CARATTERISTICHE FISICHE E TECNICHE

Specifiche	Valori
Aspetto	Liquido biancastro
Peso specifico	1,1 kg/l
Viscosità (+20°C ± 2-100 rpm)	20 mPa x s
Tempo di lavorabilità a +20°C	30'
Temperatura di applicazione	+5°C +30°C

SICUREZZA

È consigliato l'uso di mascherina e guanti durante il lavoro.

In caso di contatto accidentale con gli occhi lavare abbondantemente con acqua e consultare un medico.

Consultare la relativa scheda di sicurezza.

COPYRIGHT

© Copyright Volteco SpA - All rights reserved.

Informazioni, Immagini e testi contenuti in questo documento sono proprietà esclusiva di Volteco SpA. Potrebbero cambiare in qualsiasi momento senza preavviso.

Le versioni più aggiornate di questo e altri documenti (voce di capitolato, brochure, altro) sono presenti su www.volteco.it.

In caso di traduzione il testo potrebbe contenere imperfezioni tecniche e linguistiche.





PRIMER

PROCLEAN



NOTE LEGALI

Nota per l'acquirente/installatore:

Il presente documento messo a disposizione da Volteco S.p.A. è meramente di supporto ed indicativo per l'acquirente/applicatore.

Non considera i necessari approfondimenti del singolo contesto operativo, cui Volteco s.p.a. resta in ogni caso estranea.

Non modifica e non estende le obbligazioni proprie del produttore Volteco s.p.a.

E' suscettibile di variazioni in ordine alle quali l'applicatore dovrà aggiornarsi prima di ogni singola applicazione consultando il sito www.volteco.it.

Le informazioni tecnico/commerciali pre-post vendita della rete commerciale hanno la stessa valenza del presente documento.

