



PRIMER

PROFIX 60



DESCRIZIONE PRODOTTO

Primer epossidico bicomponente dalla bassa viscosità che penetra in profondità nelle porosità dei supporti.

Indicato per la preparazione delle superfici cementizie in genere anche in presenza di umidità, come nel caso di piscine e fontane.

Consigliato inoltre per il consolidamento di massetti cementizi superficialmente incoerenti.

DOVE SI IMPIEGA

- Preparazione dei supporti cementizi in genere (es calcestruzzo armato, malte cementizie, massetti) prima dell'applicazione di PAINT POOL
- Preparazione dei supporti cementizi in presenza di umidità (valore massimo 8%) prima della posa di guaine cementizie elastiche
- Consolidante di massetti cementizi superficialmente incoerenti

VANTAGGI

- Regola l'assorbimento del supporto
- Adatto alla posa anche in presenza di umidità
- Facile e veloce applicazione
- Contrasta il passaggio di vapore
- Elimina la polverosità dei supporti cementizi
- Prepara in modo ottimale piscine interrate, pensili e fontane ornamentali all'intervento definitivo di rifinitura



PREPARAZIONE E MESSA IN OPERA

Preparazione del supporto

Il supporto dovrà possedere una resistenza minima a compressione pari a 15 N/mm² e l'umidità relativa superficiale non dovrà essere superiore al 8% (misurata mediante igrometro elettrico tipo Storch).

Ripulire accuratamente le superfici asportando, mediante spazzolatura o leggero idrolavaggio, ogni traccia di polvere, sporcizia, depositi salini, efflorescenze e parti incoerenti.

Se necessario procedere ad un decapaggio con soluzione di acido muriatico al 10% ed idrolavaggio.

Procedere con la risarcitura delle porzioni mancanti, od alla sigillatura di eventuali fessurazioni presenti, mediante applicazione di idonea rasatura cementizia.

Preparazione del prodotto

Versare il componente A (resina) in un idoneo recipiente ed aggiungere il componente B (indurente) miscelando con un agitatore a basso numero di giri sino a completa omogeneizzazione.

Il prodotto va applicato puro come primer per il prodotto PAINT POOL.





PRIMER

PROFIX 60



Per altre applicazioni, in funzione della porosità del supporto e dell'entità dell'azione consolidante richiesta, la miscela può essere diluita al fine di migliorarne la capacità di penetrazione.

La diluizione va eseguita con alcool etilico denaturato fino ad un massimo del 10% in peso rispetto alla quantità di PROFIX 60.

La diluizione va eseguita aggiungendo, sotto agitazione a basso numero di giri, l'alcool etilico denaturato al prodotto precedentemente omogeneizzato.

Applicazione

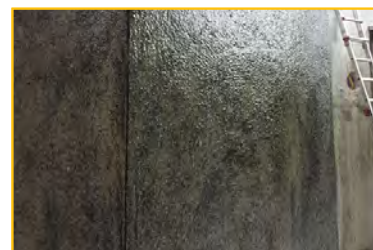
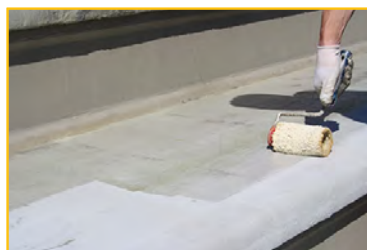
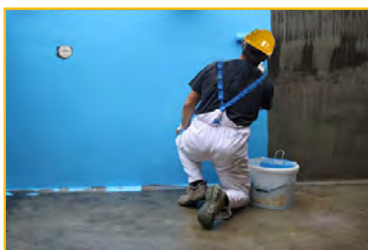
Il prodotto miscelato va applicato uniformemente fino a rifiuto in unica mano a pennello od a rullo.

Proteggere dalla pioggia almeno 12 ore.

Procedere con l'applicazione delle lavorazioni successive non prima di 24 ore e non oltre i 4-5 giorni dall'avvenuta stesura di PROFIX 60 e comunque non procedere fino a quando la superficie trattata risulta appiccicosa.

Su fondi particolarmente assorbenti applicare una seconda mano di prodotto "fresco su fresco".

La superficie è bene impregnata quando il film di PROFIX 60 asciutto si presenta uniforme e lucido.



CONSUMO E RESA

250÷300 g/m² a seconda della porosità del sottofondo.

CONFEZIONE E STOCCAGGIO

Il prodotto è confezionato in confezioni predosate da 5 kg per il componente A (resina) e da 2,5 kg per il componente B (indurente).

Lo stoccaggio del prodotto deve essere effettuato in ambiente asciutto evitando l'esposizione al gelo ed al calore (temperatura massima 40°C) e l'esposizione diretta al sole prima dell'applicazione.

PROFIX 60, conservato in ambienti asciutti nelle confezioni originali, ad una temperatura compresa tra i +10°C e +30°C, ha un tempo di conservazione di 12 mesi.

AVVERTENZE - NOTE IMPORTANTI

Non applicare il prodotto su superfici bagnate.

Non applicare il prodotto con temperature superiori a +30°C od inferiori a +10°C.

Nell'impiego quale primer per la posa di guaine cementizie elastiche su supporti umidi (massimo 8%) ed in condizioni di bassa temperatura (inferiore a 10°C) ed elevata umidità ambientale (maggiore dell'80% U.R.) i tempi di maturazione delle guaine possono subire un notevole ritardo.

Il prodotto, una volta miscelato, va tassativamente impiegato entro il tempo di vita utile indicato.

Il prodotto miscelato rimasto nel contenitore anche se presenta una viscosità adeguata non dev'essere assolutamente applicato.

Basse temperature ambientali e/o elevata umidità dell'aria allungano i tempi di asciugatura e di maturazione del prodotto.

Elevate temperature ambientali e del supporto riducono il tempo di vita utile del prodotto (20' a 30°C). L'adesione delle lavorazioni successive è maggiore se la posa avviene appena trascorse le 24 ore dalla stesura di PROFIX 60.

Pennelli e rulli si puliscono, prima dell'essiccamento di PROFIX 60, con alcool etilico denaturato.

CARATTERISTICHE FISICHE E TECNICHE

Specifiche	Valori
Aspetto componente A (resina epossidica)	Liquido giallo trasparente
Aspetto componente B (indurente)	Liquido giallo
Rapporto di miscelazione	Componente A : Componente B = 1 : 0,5
Peso specifico	1,04 kg/l
Viscosità (+20°C, \neq 2-20 rpm)	<1500 mPa • s
Tempo di lavorabilità a +20°C/+30°C	40'/20'
Residuo secco	98% circa
Temperatura di applicazione	+10°C +30°C





PRIMER

PROFIX 60



Specifiche	Valori
Umidità residua del supporto	valore massimo 8%
Adesione al calcestruzzo	> 2 N/mm ² (rottura del supporto)
Conservazione	12 mesi negli imballi originali

SICUREZZA

Fare riferimento alla relativa Scheda Dati di Sicurezza.

COPYRIGHT

© Copyright Volteco SpA - All rights reserved.
Informazioni, Immagini e testi contenuti in questo documento sono proprietà esclusiva di Volteco SpA. Potrebbero cambiare in qualsiasi momento senza preavviso.
Le versioni più aggiornate di questo e altri documenti (voce di capitolato, brochure, altro) sono presenti su www.volteco.it.
In caso di traduzione il testo potrebbe contenere imperfezioni tecniche e linguistiche.

NOTE LEGALI

Nota per l'acquirente/installatore:
Il presente documento messo a disposizione da Volteco S.p.A. è meramente di supporto ed indicativo per l'acquirente/applicatore.
Non considera i necessari approfondimenti del singolo contesto operativo, cui Volteco s.p.a. resta in ogni caso estranea.
Non modifica e non estende le obbligazioni proprie del produttore Volteco s.p.a.
E' suscettibile di variazioni in ordine alle quali l'applicatore dovrà aggiornarsi prima di ogni singola applicazione consultando il sito www.volteco.it.
Le informazioni tecnico/commerciali pre-post vendita della rete commerciale hanno la stessa valenza del presente documento.

