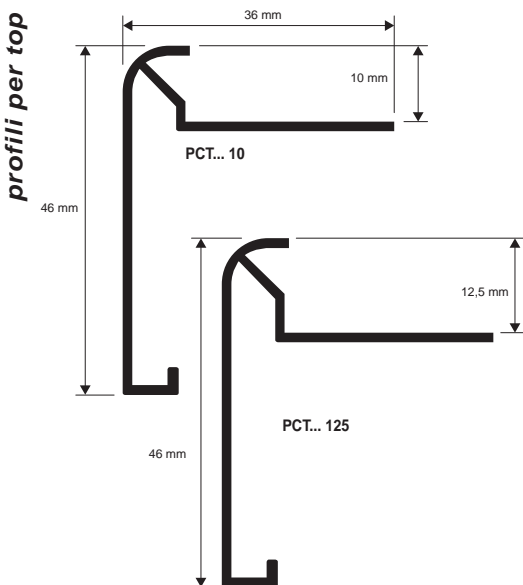


PROTOP

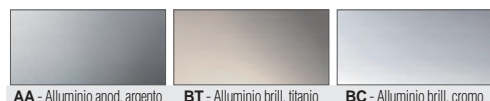
ALLUMINIO ANODIZZATO E BRILLANTATO

PROTOP è un profilo perimetrale in alluminio anodizzato e brillantato, munito di una aletta di ancoraggio traforata che ne garantisce il fissaggio al supporto, per top di cucine in muratura, idoneo a proteggere i bordi delle piastrelle e come profilo decorativo. La sua particolare sezione ed eleganza, la disponibilità in due differenti finiture e dei pezzi speciali quali angolo interno ed esterno a 90° e 135°, rendono **PROTOP** in alluminio anodizzato e brillantato un profilo molto ricercato che consente una posa molto elegante e a regola d'arte.

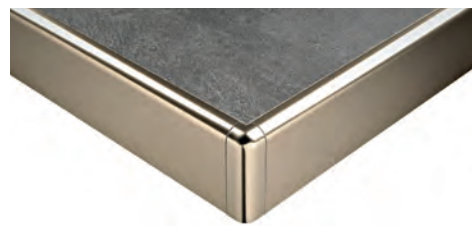


1. Scegliere PROTOP in funzione dello spessore della piastrella e della finitura desiderata. 2. Posare il rivestimento sulle pareti verticali. 3. Tagliare PROTOP alla lunghezza desiderata ed applicare l'adesivo sul supporto dove sarà posato il profilo. 4. Premere l'aletta di ancoraggio di PROTOP nell'adesivo. 5. Posare le piastrelle avendo cura di allinearle al profilo e di lasciare una fuga di circa 2 millimetri. Rimuovere immediatamente residui di adesivo dalla superficie del profilo. 6. Stuccare accuratamente le fughe tra profilo e piastrella onde evitare il ristagno di eventuale acqua. Rimuovere immediatamente residui di stucco dalla superficie del profilo.

GAMMA COLORI



(per una precisa valutazione dei colori e delle finiture consultare l'apposita scheda allegata)



ALLUMINIO ANODIZZATO ARGENTO

Lungh. barre 2,7 ML - conf. 10 PZ - 27 ML

Articolo	H mm
PCTAA 10	10
PCTAA 125	12,5

ALLUMINIO BRILLANTATO TITANIO

Lungh. barre 2,7 ML - conf. 10 PZ - 27 ML

Articolo	H mm
PCTBT 10	10
PCTBT 125	12,5

ALLUMINIO BRILLANTATO CROMO

Lungh. barre 2,7 ML - conf. 10 PZ - 27 ML

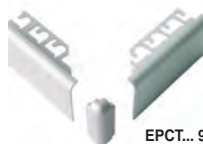
Articolo	H mm
PCTBC 10	10
PCTBC 125	12,5

ANGOLI INTERNI ED ESTERNI

ANGOLI ESTERNI / INTERNI

ALLUMINIO ANODIZZATO ARGENTO - conf. PZ 10

Articolo	
EPCTAA 90 (esterno 90°)	
IPCTAA 90 (interno 90°)	
EPCTAA 135 (esterno 135°)	
IPCTAA 135 (interno 135°)	



ANGOLI ESTERNI / INTERNI

ALLUMINIO BRILLANTATO TITANIO - conf. PZ 10

Articolo	
EPCTBT 90 (esterno 90°)	
IPCTBT 90 (interno 90°)	
EPCTBT 135 (esterno 135°)	
IPCTBT 135 (interno 135°)	



ANGOLI ESTERNI / INTERNI

ALLUMINIO BRILLANTATO CROMO - conf. PZ 10

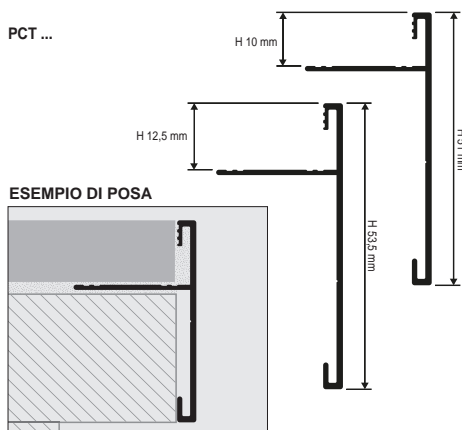
Articolo	
EPCTBC 90 (esterno 90°)	
IPCTBC 90 (interno 90°)	
EPCTBC 135 (esterno 135°)	
IPCTBC 135 (interno 135°)	



PROTOP T

ALLUMINIO ANODIZZATO E BRILLANTATO

PROTOP T è un profilo in alluminio anodizzato argento e alluminio brillantato cromo, per rivestimenti con spessore di 10 e 12,5 mm., che protegge il bordo dei top nelle cucine. Il profilo è formato da una aletta di ancoraggio traforata, larga 23,7 mm., che ne garantisce una perfetta presa con il supporto e da una parte verticale, di altezza 51 mm, con bordi ad angolo retto con superficie a vista di 3,7 mm. **PROTOP T**, dotato di pezzi speciali quali gli angoli esterni ed interni, consente una posa regola d'arte in qualsiasi situazione.



ALLUMINIO ANODIZZATO ARGENTO

Lungh. barre 2,7 ML - conf. 10 PZ - 27 ML

Articolo	H mm
PCTAA 10T	10
PCTAA 125T	12,5

GAMMA COLORI



(per una precisa valutazione dei colori e delle finiture consultare l'apposita scheda allegata)



ALLUMINIO BRILLANTATO CROMO

Lungh. barre 2,7 ML - conf. 10 PZ - 27 ML

Articolo	H mm
PCTBC 10T	10
PCTBC 125T	12,5

ANGOLI ESTERNI / INTERNI

ALLUMINIO ANODIZZATO ARGENTO - conf. PZ 10

Articolo	
IEPCTAA 125 90T (interno-esterno 90°)	
IEPCTAA 10 90T (interno-esterno 90°)	
EPCTAA 135T (esterno 135°)	
IPCTAA 135T (interno 135°)	

A richieste possono essere realizzate altre finiture della gamma colori.

ISTRUZIONI TECNICHE DI POSA

1. Scegliere PROTOP T in funzione dello spessore della piastrella e della finitura desiderata. 2. Tagliare PROTOP T alla lunghezza desiderata ed applicare l'adesivo sul supporto dove sarà posato il profilo. 3. Premere l'aletta di ancoraggio di PROTOP T nell'adesivo. 4. Posare le piastrelle avendo cura di allinearle al profilo e di lasciare una fuga di circa 2 mm. Rimuovere immediatamente residui di adesivo dalla superficie del profilo. 5. Stuccare accuratamente le fughe tra profilo e piastrella onde evitare il ristagno di eventuale acqua. Rimuovere immediatamente residui di stucco dalla superficie del profilo.