



I materiali impiegati per la realizzazione del **RACCORDO PER ELEMENTI PASSANTI** assicurano un'ottima resistenza del prodotto alle degradazioni causate dal sole, dall'ozono e da altri agenti atmosferici o chimici normalmente presenti. Le caratteristiche meccaniche rimangono invariate nel tempo.

*The materials used to make the **INJECTION PIPE** provide excellent resilience to deterioration caused by the sun, ozone and other weather agents or chemicals normally found in the atmosphere. Their mechanical features remain over time.*

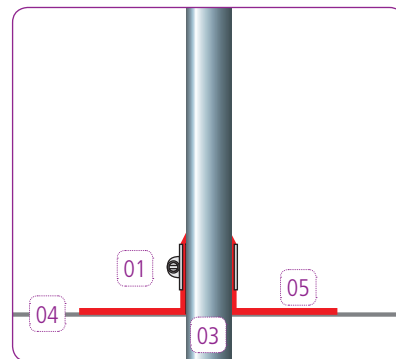
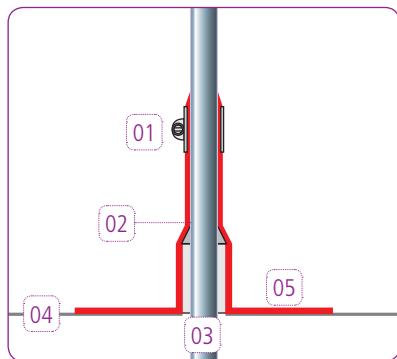
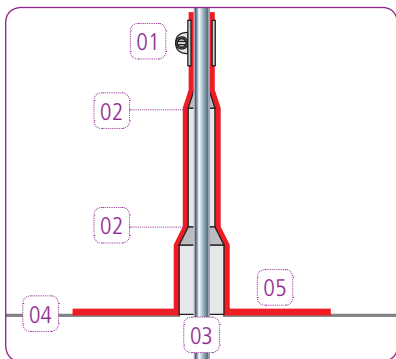
Il raccordo è dotato di una flangia liscia per l'incollaggio alle membrane prefabbricate in PVC e di un codolo centrale composto di tre stadi.

The injection pipe has a smooth flange to glue them to the pre-fabricated PVC membranes and a central shank consisting of three stages.

Il codolo del raccordo può essere tagliato nel punto in cui il diametro interno corrisponde al diametro esterno dell'elemento da far passare.

The shank of the injection pipe can be cut where the inner diameter corresponds to the outer diameter of the element you need to pass through.

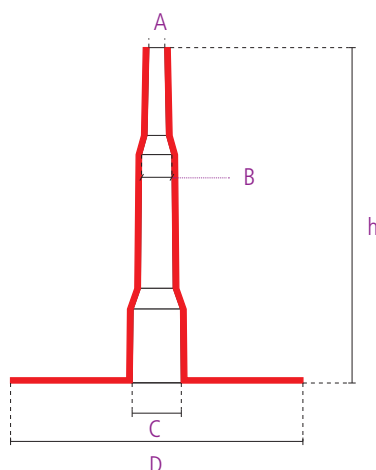
ESEMPI DI POSA / INSTALLATION EXAMPLES



Raccordo elementi passanti in PVC / PVC injection pipe for PVC felts

Codice Code	Denominazione commerciale Name	A mm	B mm	C mm	D mm	h mm	Conf/pz Pcs/box
600-510-010-029	Raccordo elementi passanti PVC Ø 10-19-29 / PVC injection pipe Ø 10-19-29	10	19	29	170	203	25

Su richiesta può essere prodotto anche con altri tipi di materia prima, quali PE, LDPE
On request, it can also be made with other kinds of raw materials, such as PE and LDPE



Per facilitare la posa in opera del raccordo si consiglia di lubrificare l'elemento passante con dell'acqua saponata, dell'olio di silicone oppure di dilatare il raccordo con l'utilizzo di un soffione ad aria calda.

Si consiglia un'accurata pulizia del raccordo e del manto sintetico in prossimità della zona di incollaggio.

To make it easier to install the injection pipe, we recommend lubricating the pipe with soapy water, silicone oil or expand it with a hot air blower.

We recommend thoroughly cleaning the injection pipe and synthetic felt near the area where it will be glued.

01. Fascetta di sicurezza stringi raccordo / Safe hose clamp
02. Zone di taglio per adattamento diametro elemento passante / Cutting areas which are suitable to the diameter of the through element
03. Elemento passante / Through element
04. Manto PVC / PVC felt
05. Raccordo / PVC injection pipe