



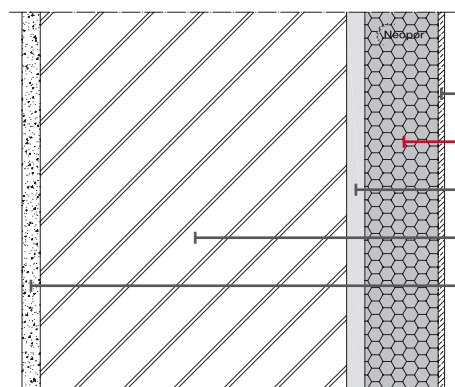
chiusure verticali

ISOLAMENTO ESTERNO 'A CAPPOTTO'



SU MURATURA IN LATERIZIO PORIZZATO

L'isolamento esterno "a cappotto" con lastre in Neopor® aumenta le prestazioni della chiusura verticale potenziando la resistenza termica delle murature costituite da blocchi termici e riducendo i ponti termici in corrispondenza delle discontinuità (solette, pilastri, setti, ecc.). L'involucro così composto è in grado di garantire un isolamento termico elevato ed omogeneo.



Materiale	Spessore cm	Resistenza m²K/W
Superficie esterna	-	0,04
① Rasatura cappotto	0,5	0,01
② Neopor®	vedi sotto	-
③ Colla per cappotto	1,5	0,02
④ Laterizio porizzato	25	1,56
⑤ Malta di calce e cemento	1,5	0,02
Superficie interna	-	0,13

Massa Superficiale (senza Neopor®) = 355 kg/m²

Stratigrafia	Trasmittanza U (W/m²K)	D.Lgs 311/06 zone climatiche di rispetto dei requisiti	Trasmittanza termica periodica	
			Yie (W/m²K)	DPR 59/09
Senza Neopor®	0,56	zona A	0,12	sempre
Neopor® 4 cm	0,33	zone A, B, C, D, E, F	0,02	verificato in virtù
Neopor® 6 cm	0,27	zone A, B, C, D, E, F	0,02	della massa
Neopor® 8 cm	0,23	zone A, B, C, D, E, F	0,01	superficiale
Neopor® 10 cm	0,20	zone A, B, C, D, E, F	0,01	maggiore di
Neopor® 15 cm	0,15	zone A, B, C, D, E, F	0,01	230 kg/m²