



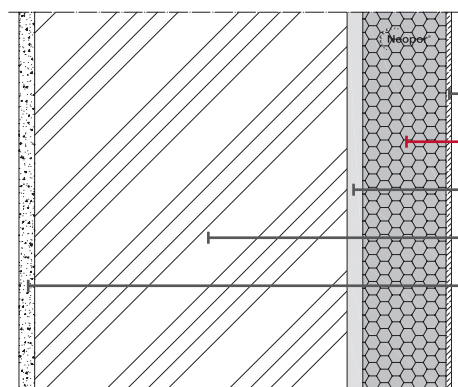
chiusure verticali

ISOLAMENTO ESTERNO 'A CAPPOTTO'



SU MURATURA IN LATERIZIO FORATO

L'isolamento esterno "a cappotto" con lastre Neopor® conferisce alla chiusura verticale un potere isolante ottimale, annulla i ponti termici in corrispondenza degli elementi portanti in c.a. e protegge la struttura riducendo le sollecitazioni meccaniche dovute alle dilatazioni termiche.



Materiale	Spessore cm	Resistenza m ² K/W
Superficie esterna	-	0,04
① Rasatura cappotto	0,5	0,01
② Neopor®	vedi sotto	-
③ Colla per cappotto	1,5	0,02
④ Laterizi forati	30	0,86
⑤ Malta di calce e cemento	1,5	0,02
Superficie interna	-	0,13

Massa Superficiale (senza Neopor®) = 261 kg/m²

Stratigrafia	Trasmittanza U (W/m ² K)	D.Lgs 311/06 zone climatiche di rispetto dei requisiti	Trasmittanza termica periodica	
			Yie (W/m ² K)	DPR 59/09
Senza Neopor®	0,93	-	0,41	sempre
Neopor® 4 cm	0,42	zone A, B	0,07	verificato in virtù
Neopor® 6 cm	0,33	zone A, B, C, D, E, F	0,05	della massa
Neopor® 8 cm	0,27	zone A, B, C, D, E, F	0,04	superficiale
Neopor® 10 cm	0,23	zone A, B, C, D, E, F	0,03	maggiore di
Neopor® 17 cm	0,15	zone A, B, C, D, E, F	0,02	230 kg/m ²