



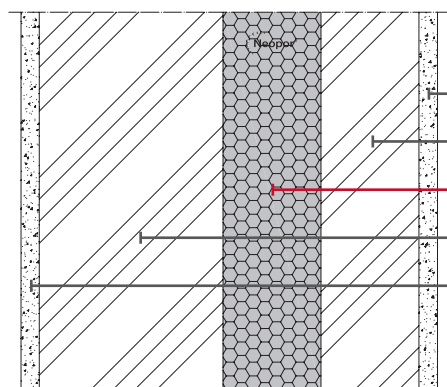
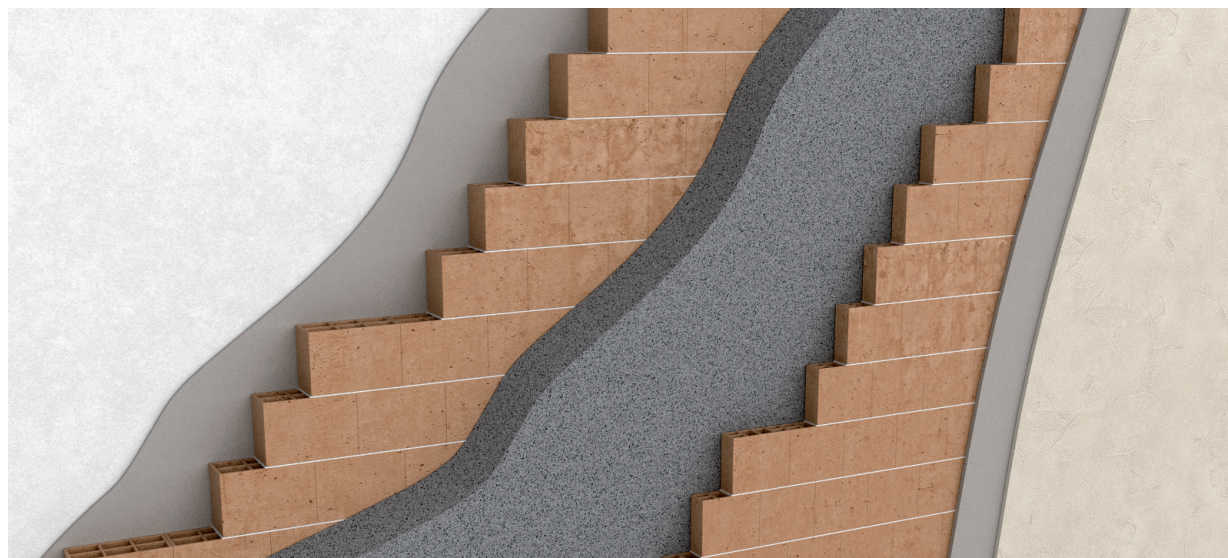
chiusure verticali

ISOLAMENTO IN INTERCAPEDINE



PER MURATURA IN DOPPIO TAVOLATO

L'isolamento in intercapedine può essere realizzato posando lastre in Neopor® in caso di nuova costruzione o può essere realizzato iniettando direttamente le perle espanse all'interno delle cavità esistenti in caso di riqualificazione energetica. Grazie alla ridotta conducibilità termica si ottengono ottimi livelli di isolamento anche se l'intercapedine è di ridotto spessore. Questo sistema è perfettamente resistente all'acqua e non è igroscopico quindi mantiene costante il potere isolante.



Materiale	Spessore cm	Resistenza m²K/W
Superficie esterna	-	0,04
① Malta di calce e cemento	1,5	0,02
② Laterizi forati	8	0,2
③ Neopor®	vedi sotto	-
④ Laterizi forati	15	0,45
⑤ Malta di calce e cemento	1,5	0,02
Superficie interna	-	0,13

Massa Superficiale (senza Neopor®) = 386 kg/m²

Stratigrafia	Trasmittanza U (W/m²K)	D.Lgs 311/06 zone climatiche di rispetto dei requisiti	Trasmittanza termica periodica	
			Yie (W/m²K)	DPR 59/09
Senza Neopor®	1,16	-	0,39	sempre
Neopor® 4 cm	0,47	zone A, B	0,1	verificato in virtù
Neopor® 6 cm	0,36	zone A, B, C, D	0,07	della massa
Neopor® 8 cm	0,29	zone A, B, C, D, E, F	0,06	superficiale
Neopor® 10 cm	0,25	zone A, B, C, D, E, F	0,05	maggiore di
Neopor® 18 cm	0,15	zone A, B, C, D, E, F	0,03	230 kg/m²