



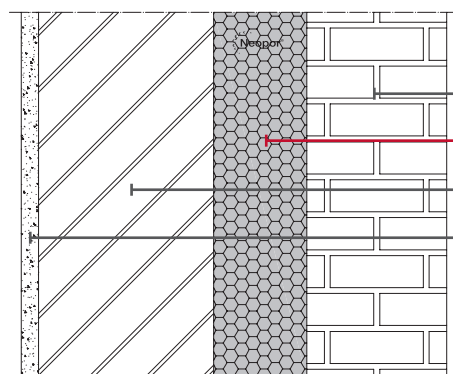
chiusure verticali

## ISOLAMENTO IN INTERCAPEDINE



# PER MURATURA CON MATTONI FACCIA VISTA

L'isolamento in intercapedine può essere realizzato posando lastre in Neopor® in caso di nuova costruzione o può essere realizzato iniettando direttamente le perle espanse all'interno delle cavità esistenti in caso di riqualificazione energetica. Grazie alla ridotta conducibilità termica si ottengono ottimi livelli di isolamento anche se l'intercapedine è di ridotto spessore. Questo sistema permette di mantenere inalterato l'aspetto architettonico della facciata e non occultare la finitura della stessa.



Materiale	Spessore cm	Resistenza m²K/W
Superficie esterna	-	0,04
① Mattoni faccia a vista	12	0,15
② Neopor®	vedi sotto	-
③ Laterizio porizzato	15	0,94
④ Malta di calce e cemento	1,5	0,02
Superficie interna	-	0,13

Massa Superficiale (senza Neopor®) = 540 kg/m²

Stratigrafia	Trasmittanza U (W/m²K)	D.Lgs 311/06 zone climatiche di rispetto dei requisiti	Trasmittanza termica periodica	
			Yie (W/m²K)	DPR 59/09
Senza Neopor®	0,79	-	0,25	sempre
Neopor® 4 cm	0,39	zone A, B	0,06	verificato
Neopor® 6 cm	0,31	zone A, B, C	0,05	in virtù
Neopor® 8 cm	0,26	zone A, B, C, D, E, F	0,04	della massa
Neopor® 10 cm	0,22	zone A, B, C, D, E, F	0,03	superficiale
Neopor® 12 cm	0,19	zone A, B, C, D, E, F	0,03	maggiore di
Neopor® 17 cm	0,15	zone A, B, C, D, E, F	0,02	230 kg/m²