



NUOVA COSTRUZIONE



RIQUALIFICAZIONE



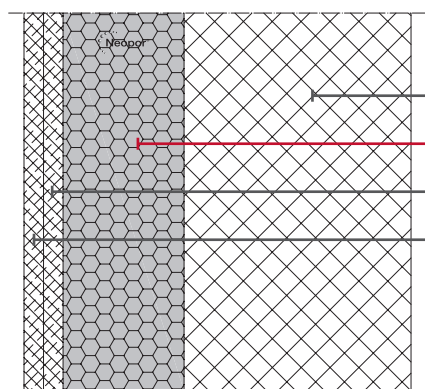
chiusure verticali

ISOLAMENTO INTERNO CON CONTROPLACCAGGIO



PER STRUTTURA PREFABBRICATA

Il controplaccaggio interno con lastre in Neopor® migliora sensibilmente sia il livello di isolamento termico, sia il livello di isolamento acustico della chiusura verticale. Questo sistema si applica a tutte le costruzioni, nuove ed esistenti ed è particolarmente efficace in ambienti che devono essere riscaldati o climatizzati rapidamente, solo per i periodi di utilizzo con sistemi aerotermi. Non essendo un intervento esterno, questo è un sistema che si presta particolarmente per la coibentazione di singoli locali o singole zone della costruzione.



Materiale	Spessore cm	Resistenza m²K/W
Superficie esterna	-	0,04
① Elemento prefabbricato in CLS	15	0,14
② Neopor®	vedi sotto	-
③ Cartongesso in lastre	1,3	0,06
④ Cartongesso in lastre	1,3	0,06
Superficie interna	-	0,13

Massa Superficiale (senza Neopor®) = 308 kg/m²

Stratigrafia	Trasmittanza U (W/m²K)	D.Lgs 311/06 zone climatiche di rispetto dei requisiti	Trasmittanza termica periodica	
			Yie (W/m²K)	DPR 59/09
Senza Neopor®	2,32	-	1,54	sempre
Neopor® 4 cm	0,58	zona A	0,31	verificato in virtù
Neopor® 6 cm	0,42	zona A, B	0,22	della massa
Neopor® 8 cm	0,33	zone A, B, C, D, E, F	0,17	superficiale
Neopor® 10 cm	0,27	zone A, B, C, D, E, F	0,14	maggiore di
Neopor® 20 cm	0,15	zone A, B, C, D, E, F	0,07	230 kg/m²

Neopor® = marchio registrato di BASF SE