

**DESCRIZIONE PRODOTTO**

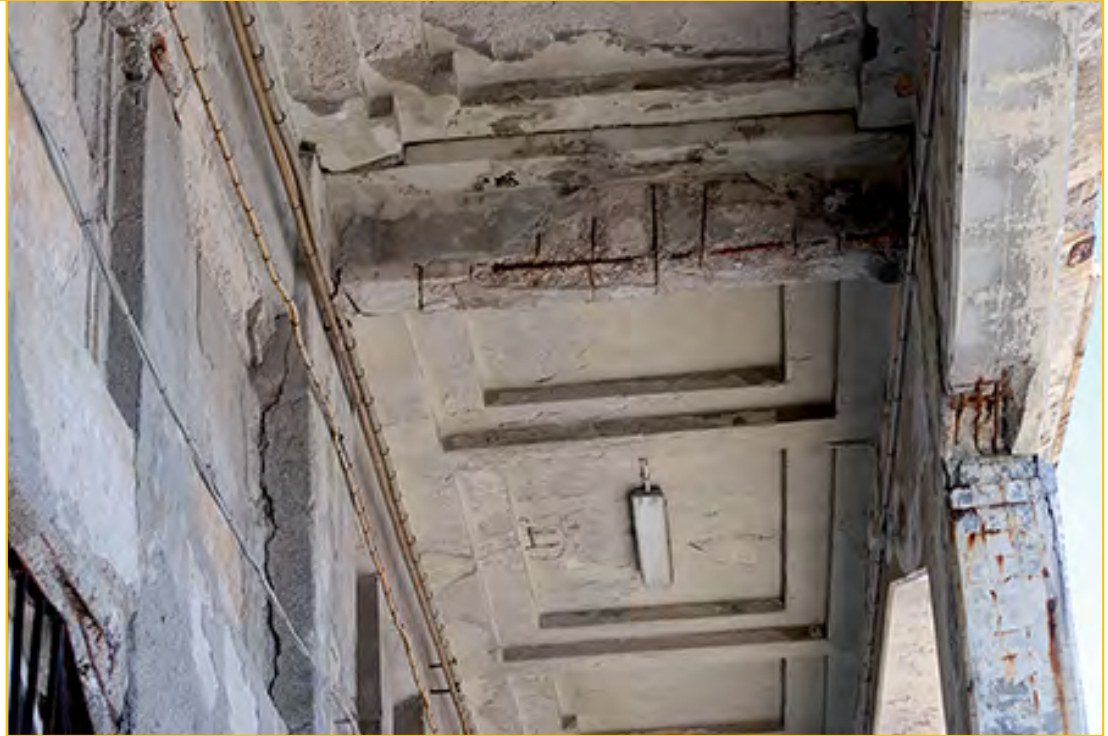
Rivestimento protettivo cementizio specifico per la salvaguardia dei ferri di armatura.

DOVE SI IMPIEGA

- Barre di armatura degradate nei calcestruzzi ammalorati

VANTAGGI

- Efficace anche sui ferri già corrosi dalla ruggine
- Ottimo aggrappo per le successive malte da ripristino
- Facile e veloce applicazione
- Utilizzo direttamente sulle barre d'acciaio in vista

**PREPARAZIONE E MESSA IN OPERA****Preparazione delle superfici**

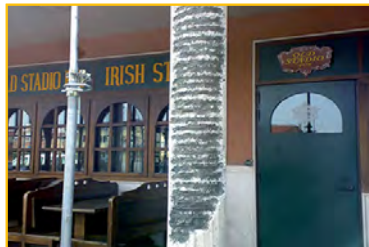
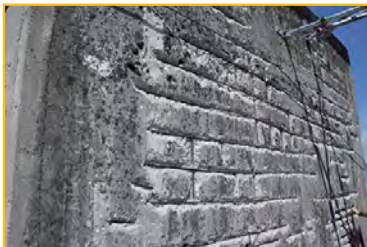
SANOFER è in grado di assicurare la protezione anche se applicato sui ferri arrugginiti; la ruggine non perfettamente aderente al ferro deve essere rimossa preventivamente con un'energica spazzolatura.

Preparazione dell'impasto ed applicazione

SANOFER è un prodotto pronto all'uso; l'aggiunta dell'acqua d'impasto va fatta secondo il seguente metodo:

- Versare nel vasetto l'acqua d'impasto (0,25 l per sacco uguale al 25% in peso)
- Aggiungere lentamente SANOFER con il mescolatore per vernici in moto a media velocità
- Mescolare l'impasto per circa 2 minuti e comunque fino a completa omogeneizzazione dell'impasto
- Applicare SANOFER con pennello a setole mediamente flessibili.

Lo spessore protettivo ideale è pari a 200÷300 micron.

**CONSUMO E RESA**

30 g/m (per barre ad aderenza migliorata Ø 8 mm con 2 mani da 200 micron ciascuna)
60 g/m (per barre ad aderenza migliorata Ø 16 mm con 2 mani da 200 micron ciascuna)

CONFEZIONE E STOCCAGGIO

SANOFER è confezionato in vasi da 1 kg.

Lo stoccaggio del prodotto deve essere effettuato in ambiente asciutto evitando l'esposizione al gelo ed



al calore.

AVVERTENZE - NOTE IMPORTANTI Applicare il prodotto entro 20 minuti dalla miscelazione.
Non applicare il prodotto con temperature inferiori a +5°C.
Non aggiungere acqua per prolungare il tempo di utilizzo.

CARATTERISTICHE FISICHE E TECNICHE

Specifiche	Valori		
Aspetto	polvere grigia		
Tempo di lavorabilità a +20°C	20'		
Peso specifico	> 1,6 kg/l		
Caratteristica	Metodo di prova	Requisiti prestazionali UNI EN 1504-7	Prestazione certificata (**)
Protezione dalla corrosione	UNI EN 15183	Nessuna corrosione	Specificata superata
Adesione per taglio	UNI EN 15184	≥ 80% del valore della barra non rivestita	Specificata superata

I dati riportati sono ottenuti in laboratorio a +20°C e 60% U.R.

SICUREZZA

È un prodotto atossico alcalino.
È consigliato l'uso di mascherina e guanti durante il lavoro.
In caso di contatto accidentale con gli occhi lavare abbondantemente con acqua e consultare un medico.

CE	VOLTECO S.p.a Via delle Industrie, 47 - 31050 Ponzano Veneto (I)
	10 0013-CPR-2013/07/01 1370-CPR-1299 EN 1504-7:2007 SANOFER Protezione contro la corrosione delle armature Rivestimento di tipo barriera
Protezione dalla corrosione: Specifica superata	
Aderenza per taglio: Specifica superata	
Rilascio sostanze pericolose: Conforme punto 5.3	
Temperatura di transizione vetrosa: NPD	

COPYRIGHT

© Copyright Volteco SpA - All rights reserved.
Informazioni, Immagini e testi contenuti in questo documento sono proprietà esclusiva di Volteco SpA. Potrebbero cambiare in qualsiasi momento senza preavviso.
Le versioni più aggiornate di questo e altri documenti (voce di capitolato, brochure, altro) sono presenti su www.volteco.it.
In caso di traduzione il testo potrebbe contenere imperfezioni tecniche e linguistiche.

NOTE LEGALI

Nota per l'acquirente/installatore:
Il presente documento messo a disposizione da Volteco S.p.A. è meramente di supporto ed indicativo per l'acquirente/applicatore.
Non considera i necessari approfondimenti del singolo contesto operativo, cui Volteco s.p.a. resta in ogni caso estranea.
Non modifica e non estende le obbligazioni proprie del produttore Volteco s.p.a.
E' suscettibile di variazioni in ordine alle quali l'applicatore dovrà aggiornarsi prima di ogni singola applicazione consultando il sito www.volteco.it.
Le informazioni tecnico/commerciali pre-post vendita della rete commerciale hanno la stessa valenza del



presente documento.

