

→ ISOLMANT POLIMURO

Prodotto composto da Isolmant 5 mm accoppiato su entrambi i lati a FIBTEC XF3 (speciale fibra agugliata prodotta su specifiche calibrate per migliorare la resa acustica).



isolmantPolimuro

SPESORE	12 mm circa
POTERE FONOISOLANTE	$R_w = 54$ dB Valore certificato Doppia parete con laterizio forato da 8 cm e laterizio porizzato da 12 cm (3 intonaci) $R_w = 54$ dB Valore certificato Doppia parete con laterizio forato da 12 cm e laterizio porizzato da 12 cm (2 intonaci)
CONDUCIBILITÀ TERMICA	$\lambda = 0,035$ W/mK
FATTORE DI RESISTENZA AL VAPORE	$\mu = 3600$ (riferito allo strato in polietilene)
SPESORE EQUIVALENTE D'ARIA	$S_d = 18$ m
CALORE SPECIFICO	$c = 1450$ J/kgK
FORMATO	Rotoli da 1,50 m x 50 m (h x L) = 75 m ² Rotoli da 1,50 m x 25 m (h x L) = 37,5 m ² Prodotto battentato
CONFEZIONE	Singoli rotoli

→ Settori di impiego

Isolmant Polimuro è un prodotto indicato per l'isolamento in intercapedini aventi dimensioni ridotte (da 2 a 4 cm). È idoneo per diminuire sia la propagazione del rumore (come anti-vibrante interno) che l'effetto di risonanza di cavità. Si consiglia di fissare il telo di Isolmant Polimuro alla parete già costruita mediante tasselli in nylon (tipo cappotto) o mediante listello superiore inchiodato al muro. Stendere il materiale in un unico strato continuo utilizzando la battentatura per una perfetta tenuta acustica.

→ Voce di capitolato

Strato isolante in rotoli costituito da polietilene reticolato, espanso a celle chiuse, accoppiato su entrambi i lati con speciale fibra agugliata prodotta su specifiche calibrate per migliorare la resa acustica (tipo Isolmant Polimuro). Prodotto battentato. Densità 30 kg/m³ circa. Spessore 12 mm circa.

AVVERTENZE: La presente scheda tecnica non costituisce specifica e, se composta da più pagine, accertarsi di aver consultato il documento completo. Le indicazioni riportate sono frutto della nostra migliore esperienza attuale ma rimangono pur sempre indicative. Sarà cura dell'utilizzatore stabilire se il prodotto è adatto all'impiego previsto, assumendosi ogni responsabilità derivante dall'uso del prodotto stesso.

isolmant **TECNASFALTI**

Via dell'Industria 12, Località Francolino 20080 Carpiano (Mi) Tel. +39 02 9885701 Fax +39 02 98855702 clienti@isolmant.it www.isolmant.it
 Isolmant è un marchio registrato TECNASFALTI srl - © TECNASFALTI - Tutti i diritti riservati - Riproduzione anche parziale vietata - In vigore da Febbraio 2017 -. Sostituisce e annulla tutti i precedenti

ISTRUZIONI PER LA POSA

1) posa della Fascia Tagliamuro: prima di iniziare la posa di tutte le tramezzature, compresa la partizione interna del muro perimetrale è necessario procedere alla posa, sotto il primo corso di laterizio, di Isolmant Fascia Tagliamuro. Questo accessorio in polietilene espanso reticolato ad alta densità è specifico per desolidarizzare il divisorio interno dal solaio e contribuisce a ridurre la trasmissione strutturale del rumore. La desolidarizzazione avviene attraverso un comportamento elastico impercettibile che non causa fessurazioni nell'intonaco di finitura. La deformazione elastica infatti è immediata (entro le 24 ore) e la componente plastica è pressoché nulla (foto 1).

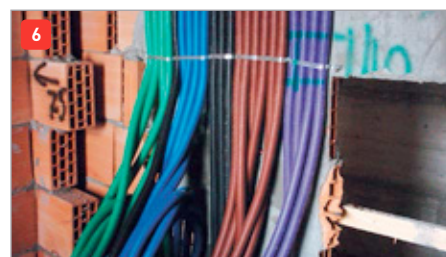
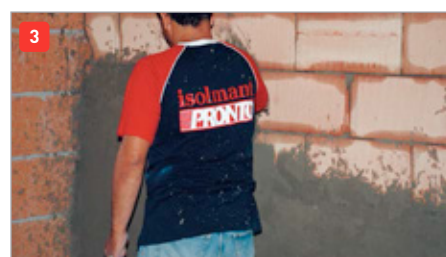
2) realizzazione delle pareti: si consiglia di realizzare pareti in muratura costituite da due tavolati aventi massa superficiale elevata e diversificata e che risultino perfettamente ermetici in virtù della completa sigillatura dei giunti verticali e orizzontali tra i laterizi (foto 2). Qualora non fosse possibile differenziare le masse dei tavolati, si consiglia al fine di ottenere tale scopo, di realizzare su uno dei due tavolati un intonaco in malta cementizia dello spessore di circa 1 cm (foto 3).

3) posa dell'isolante: stendere i teli di Isolmant Polimuro e affondarli come "una tenda" all'interno dell'intercapedine tra i tavolati fissandoli nella parte superiore su un listello di legno ben a contatto con il soffitto. Sormontare successivamente i teli sfruttando l'apposita battentatura evitando di lasciare parti di muro scoperte (non è necessaria la sigillatura con Isolmant Fascia Nastro). Infine fissare i teli alla parete ad essi adiacente con tasselli in nylon ("da cappotto") (foto 4).

4) ponti acustici: nella realizzazione del nodo tra il divisorio fonoisolante e il muro perimetrale occorrerà intestare la parete fonoisolante a diretto contatto con la tramezzatura esterna del muro perimetrale per evitare il passaggio di rumore da un locale all'altro attraverso l'intercapedine del muro perimetrale. Sarà poi necessario procedere alla correzione del ponte termico che si verrà a creare, utilizzando materiali isolanti di adeguata resistenza termica. In presenza di vani scala, vani ascensore e pilastri - anche contenuti all'interno del divisorio fonoisolante - che collegano rigidamente tutta la struttura dalle fondazioni all'ultimo solaio, sarà necessario procedere al loro rivestimento con materiale elastico (tipo Isolmant Cemento Armato) e alla successiva finitura, ove possibile, con una tavella da 4/5 cm oppure con pannelli in gesso rivestito o lana di legno. In caso di spessore ridotto è possibile fissare con tasselli in nylon, direttamente sul materiale elastico isolante, una robusta rete porta intonaco, e procedere alla finitura della parete con particolare attenzione alle fessurazioni (foto 5).

Anche le scale possono essere un veicolo per il passaggio del rumore all'interno della struttura, pertanto dovranno essere isolate con idoneo materiale (tipo Isolmant KIT SCALE).

5) inserimento degli impianti: sarà indispensabile che le tracce, le scatole elettriche e ogni tipo di intervento che venga realizzato sulla partizione non ne stravolga le prestazioni acustiche. Sarà bene dunque ricostruire sempre con abbondante malta gli scassi e le tracce e, se possibile, evitare di inserire nel muro impianti o cassette che ne demoliscano una buona parte riducendo drasticamente la massa e, a volte, anche lo spessore dell'isolante (foto 6).



AVVERTENZE: La presente scheda tecnica non costituisce specifica e, se composta da più pagine, accertarsi di aver consultato il documento completo. Le indicazioni riportate sono frutto della nostra migliore esperienza attuale ma rimangono pur sempre indicative. Sarà cura dell'utilizzatore stabilire se il prodotto è adatto all'impiego previsto, assumendosi ogni responsabilità derivante dall'uso del prodotto stesso.

isolmant by **TECNASFALTI**

Via dell'Industria 12, Località Francolino 20080 Carpiano (Mi) Tel. +39 02 9885701 Fax +39 02 98855702 clienti@isolmant.it www.isolmant.it
Isolmant è un marchio registrato TECNASFALTI srl - © TECNASFALTI - Tutti i diritti riservati - Riproduzione anche parziale vietata - In vigore da Febbraio 2017 -. Sostituisce e annulla tutti i precedenti