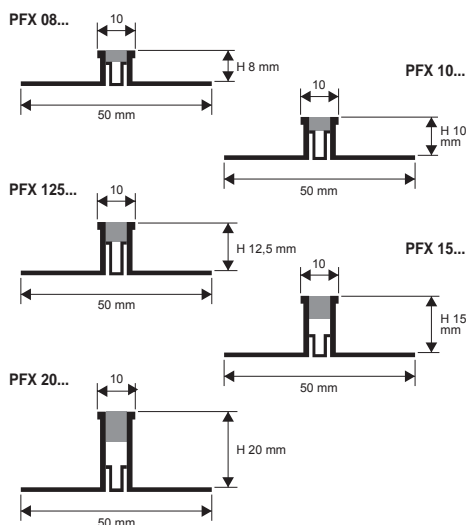
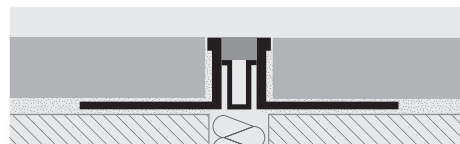


PROFLEX

RESINA VINILICA ATOSSICA ANTIURTO
CO-ESTRUSO (PVC)



ESEMPI E ISTRUZIONI TECNICHE DI POSA



1. Scegliere "PROFLEX" in funzione dello spessore del pavimento e del colore desiderato. 2. Tagliare "PROFLEX" alla lunghezza desiderata ed applicare il collante sul supporto dove sarà posato il giunto. 3. Posizionare il profilo in esatta corrispondenza del giunto nel massetto e premere l'aletta di ancoraggio nello strato di adesivo. 4. Posare le piastrelle avendo cura di lasciare una fuga di circa 1 mm tra profilo e piastrelle. Il profilo, a posa ultimata, deve essere sempre posizionato 0,5 mm al di sotto della superficie della pavimentazione. 5. Stuccare la fuga tra piastrelle e profilo in modo da evitare il ristagno di acqua.

PROFLEX è un giunto di dilatazione co-estruso formato da una struttura in resina vinilica atossica antiurto e da una parte dilatante in resina vinilica morbida. Il profilo è dotato di alette traforate che ne garantiscono l'ancoraggio al supporto e un corretto movimento. La sua struttura in resina vinilica antiurto protegge i bordi delle piastrelle in caso di traffico carrabile con ruote in gomma, mentre la parte dilatante, in resina vinilica morbida, è resistente a funghi, batteri e ai raggi UV. **PROFLEX** in resina vinilica co-estrusa è idoneo in ambienti soggetti ad un traffico pedonabile e carrabile con ruote in gomma.



RESINA VINILICA ATOSSICA CO-ESTRUSA

lung. barre 2,5 ML - conf. 40 PZ - 100 ML (PFX 15 e PFX 20 - conf. 20 PZ)

Articolo	H mm		
PFX 08...	8		
PFX 10...	10		
PFX 125...	12,5		
PFX 15...	15		
PFX 20...	20		

GAMMA COLORI

GS - Grigio scuro per parte rigida ed elastica	GT - Grigio scuro per parte rigida / Trasparente per parte elastica	GL - Grigio luce per parte rigida ed elastica
------------------------------------------------	---------------------------------------------------------------------	-----------------------------------------------

(per una precisa valutazione dei colori e delle finiture consultare l'apposita scheda allegata)



Disponibile nei colori: GS-GT-GL (su richiesta anche Beige e Avorio con un Minimo d'ordine di 500 ML).

La sigla del colore scelto va aggiunta al codice prodotto.

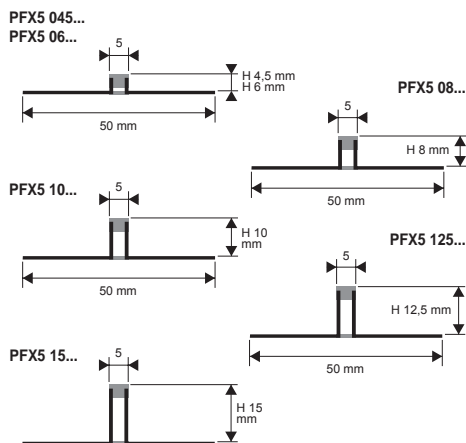
Esempio: PFX 08... (colore scelto Grigio scuro) PFX 08GS.

(prezzi e tempi di consegna da concordare)

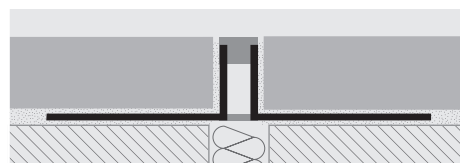
A RICHIESTA MINIMO 500 ML	
B - Beige (E84)	A - Avorio (E81)

PROFLEX 5

RESINA VINILICA ATOSSICA ANTIURTO
CO-ESTRUSO (PVC)



ESEMPI E ISTRUZIONI TECNICHE DI POSA



1. Scegliere "PROFLEX 5" in funzione dello spessore del pavimento e del colore desiderato. 2. Tagliare "PROFLEX 5" alla lunghezza desiderata ed applicare il collante sul supporto dove sarà posato il giunto. 3. Posizionare il profilo in esatta corrispondenza del giunto nel massetto e premere l'aletta di ancoraggio nello strato di adesivo. 4. Posare le piastrelle avendo cura di lasciare una fuga di circa 1 mm tra profilo e piastrelle. Il profilo, a posa ultimata, deve essere sempre posizionato 0,5 mm al di sotto della superficie della pavimentazione. 5. Stuccare la fuga tra piastrelle e profilo in modo da evitare il ristagno di acqua.

PROFLEX 5 è un giunto di dilatazione co-estruso formato da una struttura in resina vinilica atossica antiurto e da una parte dilatante in resina vinilica morbida. Il profilo è dotato di alette traforate che ne garantiscono l'ancoraggio al supporto e un corretto movimento. La sua struttura in resina vinilica antiurto protegge i bordi delle piastrelle in caso di traffico carrabile con ruote in gomma, mentre la parte dilatante, in resina vinilica morbida, è resistente a funghi, batteri e ai raggi UV. **PROFLEX 5** in resina vinilica co-estrusa è idoneo in ambienti interni soggetti ad un traffico pedonabile e carrabile con ruote in gomma.



RESINA VINILICA ATOSSICA CO-ESTRUSA

lung. barre 2,5 ML - conf. 40 PZ - 100 ML (PFX5 15 - conf. 20 PZ - 50 ML)

Articolo	H mm		
PFX5 045...	4,5		
PFX5 06...	6		
PFX5 08...	8		
PFX5 10...	10		
PFX5 125...	12,5		
PFX5 15...	15		

GAMMA COLORI

GS - Grigio scuro per parte rigida ed elastica	GL - Grigio luce per parte rigida ed elastica
------------------------------------------------	-----------------------------------------------

(per una precisa valutazione dei colori e delle finiture consultare l'apposita scheda allegata)



Disponibile nei colori: GS-GL (su richiesta anche Beige e Avorio con un Minimo d'ordine di 1000 ML).

La sigla del colore scelto va aggiunta al codice prodotto.

Esempio: PFX5 08... (colore scelto Grigio scuro) PFX5 08GS.

(prezzi e tempi di consegna da concordare)

A RICHIESTA MINIMO 1000 ML per colore e altezza	
B - Beige (E84)	A - Avorio (E81)