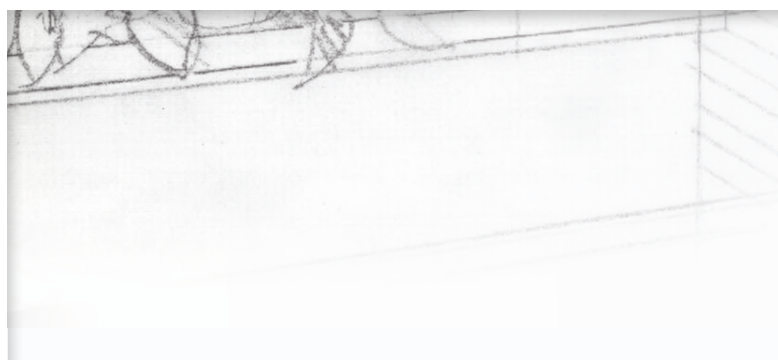


# **KNAUF** 110 E LODE



PROGETTA CON **KNAUF**

Guida pratica alle **SOLUZIONI**  
detraibili con i **Bonus Fiscali** e ai  
**SERVIZI** Knauf dedicati





## KNAUF, DA SEMPRE AL TUO FIANCO

Stiamo vivendo un periodo ricco di cambiamenti e di importanti trasformazioni sotto ogni punto di vista. A partire da luglio 2020 sono state introdotte nuove disposizioni normative e regolamenti fiscali con la finalità di agevolare lavori di riqualificazione e ristrutturazione sul patrimonio edilizio nazionale per migliorare il benessere di chi abita gli edifici.

Grazie alla pubblicazione in Gazzetta Ufficiale della legge 17 luglio 2020, n. 77, di conversione del d.l. 19 maggio 2020, n. 34 (c.d. decreto Rilancio) sono state introdotte **detrazioni pari al 110%** delle spese relative a specifici interventi di **efficientamento energetico** e **misure antisismiche** sugli edifici sostenute in un periodo prefissato.

**Knauf**, da sempre al passo con i cambiamenti e le nuove opportunità, con il duo *soluzioni e servizi da 110 e lode* vuole mettere a disposizione del mercato le migliori **soluzioni** per poter abbracciare queste importanti agevolazioni fiscali e un pacchetto di **servizi** interamente dedicati a tutti coloro che vogliono perseguire le attuali disposizioni puntando sui benefici che l'edilizia a secco può offrire.

## RIQUALIFICA CON I **BONUS FISCALI**

**BONUS**  
Ristrutturazioni



### BONUS Ristrutturazioni

- Manutenzione ordinaria e straordinaria
- Restauro e risanamento conservativo
- Interventi necessari alla ricostruzione per eventi calamitosi
- Interventi per eliminare barriere architettoniche
- Interventi di sicurezza, bonifica amianto e riduzione rischio infortuni domestici
- Interventi finalizzati al contenimento acustico.

**Sisma**  
BONUS



### Sisma BONUS

Agevolazione al 110% per interventi di riduzione rischio sismico di edifici in zone ad elevata e media pericolosità (zone 1,2,3). Gli interventi possono riguardare più unità immobiliari, senza limitazioni.

**EcoSisma**  
BONUS



### EcoSisma BONUS

Interventi al 110% per la riqualificazione energetica dell'edificio, eseguiti con opere di riduzione del rischio sismico in zone sismiche ad elevata e media pericolosità (zone 1,2,3).

**Eco**  
BONUS



### Eco BONUS

Interventi EcoBONUS di riqualificazione energetica ed isolamento termico dell'involucro dell'edificio, senza l'obbligo di ottenere il miglioramento di due classi energetiche.

**SuperBONUS**  
110%



### SuperBONUS 110%

- Riqualificazione energetica
- Isolamento termico dell'involucro edilizio (pareti, solai e coperture)
- Sostituzione di finestre, schermature solari e chiusure oscuranti e di generatore di calore con impianto efficiente (se abbinate ai primi 2 punti).

I lavori dovranno apportare un miglioramento di due classi energetiche o comunque il miglioramento del rendimento energetico di una classe se questo è il massimo possibile. Gli isolanti impiegati dovranno essere conformi ai requisiti ambientali minimi CAM.

**BONUS**  
Facciate



### BONUS Facciate

Lavori di manutenzione per recupero o restauro della facciata esterna degli edifici visibile da strada o suolo pubblico:

- Pulitura e tinteggiatura della facciata
- Ripristino balconi, ornamenti e fregi
- Recupero intonaci e murature, pluviali, parapetti, cornicioni
- Efficientamento energetico.

# GUIDA PRATICA AGLI INCENTIVI FISCALI

BONUS FISCALE	DETRAZIONE	DURATA TEMPORALE	RIPARTIZIONE RECUPERO FISCALE	IMPORTO MASSIMO DETRAIBILE	SCONTO IN FATTURA	CESSIONE DEL CREDITO
BONUS Ristrutturazioni	Interventi di ristrutturazione edilizia su singole unità abitative e parti di condomini					
	50%	31/12/2021	10 anni	€ 96.000	SI	SI
	36%	31/12/2021	10 anni	€ 48.000	SI	SI
Sisma BONUS	Riduzione rischio sismico SENZA VARIAZIONI DI CLASSE di rischio (zona 1, 2, 3)					
	da 50% a 110%	31/12/2021	5 anni	€ 96.000/u.i.	SI	SI
	Riduzione rischio sismico (zona 1, 2, 3) - Miglioramento di 1 CLASSE di rischio					
	da 70% a 110% singole unità imm.	31/12/2021	5 anni	€ 96.000/u.i.	SI	SI
	da 75% a 110% cond. parti comuni	31/12/2021	5 anni	€ 96.000/u.i.	SI	SI
EcoSisma BONUS	Interventi per il miglioramento efficienza energetica edifici e per la riduzione del rischio sismico di edifici in zone sismiche ad elevata e media pericolosità (zone 1,2,3) - CONDOMINI PARTI COMUNI					
	80-85% a seconda dell'intervento	31/12/2021	10 anni	€ 136.000 per singola unità imm.	SI	SI
	Riduzione rischio sismico (zona 1, 2, 3) - Miglioramento di 2 CLASSI di rischio					
Eco BONUS*	Riqualificazione energetica globale EDIFICI ESISTENTI					
	65%	31/12/2021	10 anni	€ 100.000	SI	SI
	Riqualificazione energetica dell'involucro edilizio - UNITÀ IMMOBILIARE					
	65%	31/12/2021	10 anni	€ 60.000	SI	SI
SuperBONUS 110%	Riqualificazione energetica dell'involucro edilizio - CONDOMINI					
	65-70-75% a seconda dell'intervento	31/12/2021	10 anni	€ 40.000 per singola unità imm.	SI	SI
SuperBONUS 110%	Isolamento termico di facciate e coperture - UNITÀ IMMOBILIARE UNIFAMILIARE					
	110%	30/06/2022	5 anni	€ 50.000	SI	SI
	Isolamento termico di facciate e coperture - CONDOMINI					
SuperBONUS 110%	110% Edifici da 2 a 8 unità immobiliari	31/12/2022 se entro il 30/06/2022 risulta effettuato almeno il 60% dell'intervento complessivo	5 anni	€ 40.000 per singola unità imm.	SI	SI
	110% Edifici con più di 8 unità immobiliari	31/12/2022 se entro il 30/06/2022 risulta effettuato almeno il 60% dell'intervento complessivo	5 anni	€ 30.000 per singola unità imm.	SI	SI
BONUS Facciate	Interventi per il recupero e restauro della facciata esterna di edifici					
	90%	31/12/2021	10 anni	Nessuna limitazione	SI	SI

Tipologia immobili: abitativi - produttivi - IACP  
Beneficiari: soggetti IRPEF e/o IRES

\*Se tali interventi sono eseguiti congiuntamente ad un intervento trainante la detrazione può essere fino al 110%.

Tipologia immobili: edifici ubicati in zona A o B  
Beneficiari: soggetti IRPEF ed IRES

## RISTRUTTURARE A COSTO ZERO? SI PUÒ!

Ecco alcune informazioni pratiche sugli incentivi fiscali, su come accedere allo sconto in fattura e alla cessione del credito.

Il **SuperBONUS 110%** è una detrazione fiscale prevista dal Decreto Rilancio per specifici interventi in ambito di efficienza energetica, di interventi antisismici, di installazione di impianti fotovoltaici o delle infrastrutture per la ricarica di veicoli elettrici negli edifici.

Con le soluzioni Knauf è possibile usufruire di tale possibilità effettuando:

- Interventi di isolamento termico dell'involucro edilizio;
- Interventi antisismici di messa in sicurezza di solai.

## CHI PUÒ USUFRUIRE DELLA DETRAZIONE?

Il **SuperBONUS 110%** è applicabile agli interventi effettuati da persone fisiche al di fuori dell'esercizio di attività di impresa, condomini, professionisti che possiedono o detengono l'immobile oggetto dell'intervento, Istituti autonomi di case popolari (IACP) o altri istituti che rispondono ai requisiti della legislazione europea in materia di "in house providing", cooperative di abitazione a proprietà indivisa, Onlus e associazioni di volontariato, associazioni e società sportive dilettantistiche (limitatamente ai lavori destinati ai soli immobili o parti di immobili adibiti a spogliatoi). Infine, i soggetti Ires rientrano tra i beneficiari nella sola ipotesi di partecipazione alle spese per interventi trainanti effettuati sulle parti comuni in edifici condominiali.

## COME PUÒ ESSERE UTILIZZATA L'AGEVOLAZIONE FISCALE?

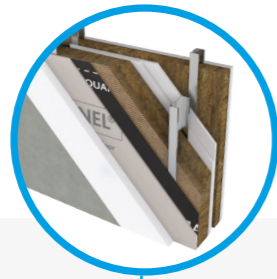
La detrazione è riconosciuta nella misura del **110%** della spesa effettuata e l'importo dovuto (ripartito tra gli aventi diritto) viene detratto in 5 anni, entro i limiti di capienza dell'imposta annua derivante dalla dichiarazione dei redditi. In alternativa a usufruire direttamente della detrazione, è possibile scegliere lo "sconto in fattura", ossia di ricevere un contributo anticipato sotto forma di sconto dai fornitori dei beni o servizi, oppure la cessione del credito corrispondente alla detrazione spettante.

La cessione può essere disposta in favore:

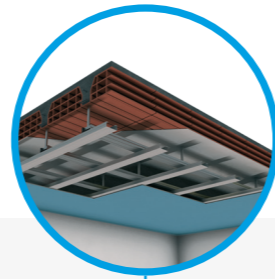
- dei fornitori dei beni e dei servizi necessari alla realizzazione degli interventi;
- di altri soggetti (persone fisiche, anche esercenti attività di lavoro autonomo o d'impresa, società ed enti);
- di istituti di credito e intermediari finanziari.

I soggetti che ricevono il credito hanno, a loro volta, la facoltà di cessione.

PARETE DI TAMPONAMENTO  
E RIVESTIMENTO ESTERNO  
AQUAPANEL® OUTDOOR



CONTROSOFFITTO  
ANTIFONDELLAMENTO



SISTEMA  
CAPPOTTO TERMICO



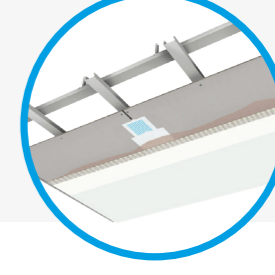
ISOLAMENTO  
INTERNO



MASSETTO  
AUTOLIVELLANTE



CONTROSOFFITTO  
AQUAPANEL® SKYLITE



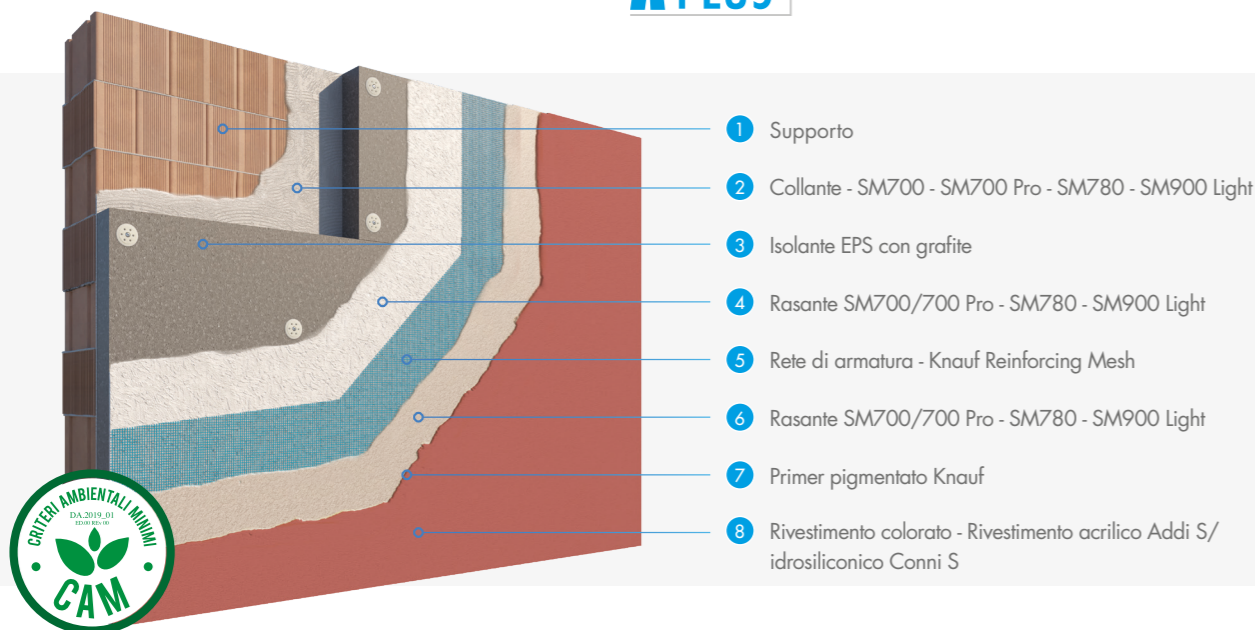
Consulta la pagina web dedicata:  
[www.knauf110elode.it](http://www.knauf110elode.it)





## SISTEMA CAPPOTTO TERMICO

## Sistema Wall-Plus EPS Grigio



- 1 Supporto
- 2 Collante - SM700 - SM700 Pro - SM780 - SM900 Light
- 3 Isolante EPS con grafite
- 4 Rasante SM700/700 Pro - SM780 - SM900 Light
- 5 Rete di armatura - Knauf Reinforcing Mesh
- 6 Rasante SM700/700 Pro - SM780 - SM900 Light
- 7 Primer pigmentato Knauf
- 8 Rivestimento colorato - Rivestimento acrilico Addi S/ idrosiliconico Conni S



Il **Sistema Wall-Plus con EPS grigio Knauf** grazie all'utilizzo di pannelli in EPS grigio rappresenta la migliore soluzione per l'abbattimento della conducibilità termica delle superfici. La corretta applicazione garantisce una notevole riduzione dei costi per il riscaldamento e il condizionamento estivo, con un notevole risparmio energetico ed economico, limitando le emissioni inquinanti. Il sistema, applicabile su vari tipi di supporto, è un ottimo alleato per proteggere le pareti esterne dall'aggressione degli agenti atmosferici e dagli sbalzi di temperatura.

### VANTAGGI

- Spessore totale variabile;
- Eccellenti prestazioni termiche e acustiche;
- Ottima resa estetica;
- Elevata libertà architettonica.

### APPLICAZIONI

- Idoneo per applicazioni su qualsiasi supporto.

### BONUS

Tutte le soluzioni Knauf per applicazioni come Cappotto Termico garantiscono il rispetto dei requisiti per le detrazioni del SuperBonus 110%.

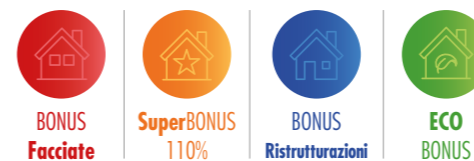
### CERTIFICAZIONI

#### Criteri Ambientali Minimi (CAM)

Il sistema Wall-Plus Knauf risponde ai requisiti CAM ed è dotato di certificazione ETA 09/0284 per pannelli in EPS.

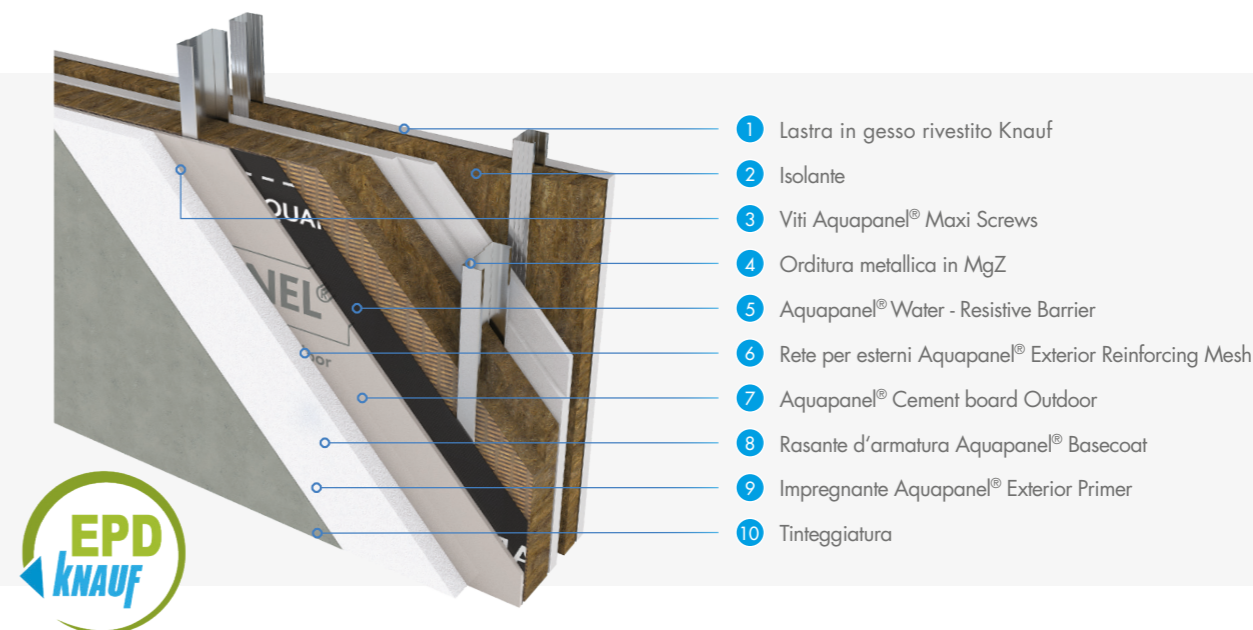
#### Knauf ci mette la firma

Il Sistema Cappotto Termico Knauf offre al cliente, su esplicita richiesta preventiva, una specifica polizza assicurativa Rimpiazzo Opere Postuma Decennale.



## PARETE AQUAPANEL® OUTDOOR

## Sistema Aquapanel® Outdoor



- 1 Lastra in gesso rivestito Knauf
- 2 Isolante
- 3 Viti Aquapanel® Maxi Screws
- 4 Orditura metallica in MgZ
- 5 Aquapanel® Water - Resistive Barrier
- 6 Rete per esterni Aquapanel® Exterior Reinforcing Mesh
- 7 Aquapanel® Cement board Outdoor
- 8 Rasante d'armatura Aquapanel® Basecoat
- 9 Impregnante Aquapanel® Exterior Primer
- 10 Tinteggiatura



La **Parete Knauf Aquapanel® Outdoor** permette di costruire pareti sottili in tempi veramente rapidi migliorando le prestazioni energetiche dell'involucro. Il suo impiego permette di ottenere migliori prestazioni energetiche grazie al maggiore spazio dedicato all'isolamento, così da risparmiare energia e ridurre i costi. Oltre a quanto appena descritto Aquapanel Outdoor garantisce prestazioni acustiche, antincendio, sismiche e termiche raffrontabili a quelle dei sistemi tradizionali, con l'ulteriore vantaggio di realizzare una costruzione più leggera.

### VANTAGGI

- Elevata protezione degli ambienti dagli agenti atmosferici e dall'umidità;
- Idoneo per interventi di costruzione e ristrutturazione.

### APPLICAZIONI

- Facciate esterne;
- Controsoffitti esterni;
- Rivestimenti di impianti.

### BONUS

Le applicazioni Knauf Aquapanel® Outdoor garantiscono il rispetto dei requisiti per le detrazioni del SuperBonus 110%.

### CERTIFICAZIONI

#### Environmental Product Declaration (EPD)

Lastra Knauf Aquapanel® Outdoor dotata di dichiarazione ambientale di prodotto EPD (Environmental Product Declaration) in accordo alla norma ISO 14025 che raccoglie informazioni legate agli impatti ambientali generati dalla produzione di uno specifico prodotto basandosi sull'analisi del suo intero ciclo di vita (LCA - Life Cycle Assessment).

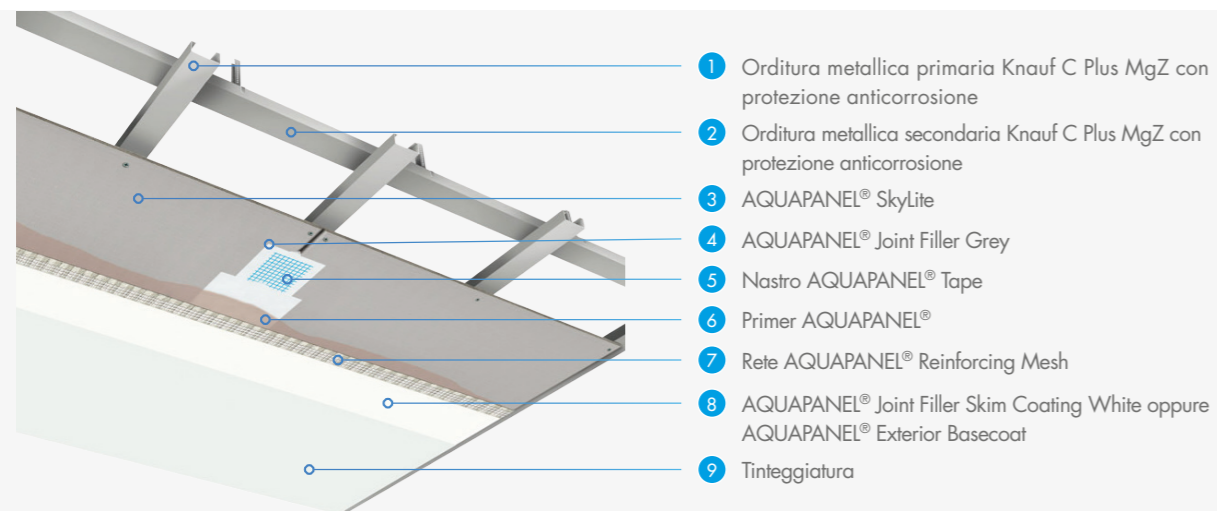
AQUAPANEL®





## CONTROSOFFITTO AQUAPANEL® SKYLITE

### Sistema Aquapanel® Skylite



Il **Controsoffitto Knauf Aquapanel® Skylite** grazie all'utilizzo dell'innovativa lastra Skylite, con uno spessore di soli 8 mm ed un peso di soli 10,5 kg/m<sup>2</sup>, rappresenta una combinazione estremamente sottile e leggera, garantendo grandi vantaggi durante la fase di installazione e permettendo, grazie al suo raggio di curvatura  $\geq 1$  m, la realizzazione di soffitti dalle molteplici forme.

Nonostante la sua leggerezza, questa straordinaria lastra contiene un nucleo in cemento Portland con l'aggiunta di inerti ed è rinforzata su entrambi i lati con un tessuto in fibra di vetro, garantendo la massima resistenza e proteggendo l'abitazione dai danni causati da umidità, muffe ed intemperie.

#### VANTAGGI

- Elevata stabilità;
- Ottima tenuta dei pesi;
- Elevata resistenza ai carichi del vento fino a 1,5 kN/m.

#### APPLICAZIONI

- Controsoffitti interni ed esterni;
- Ambienti con elevata umidità ambientale, anche salina;
- Adatto sia a superfici planari che curve.

#### BONUS

Le applicazioni Knauf Aquapanel® Skylite rientrano a pieno titolo tra le soluzioni in grado di aumentare l'efficienza energetica dell'abitazione e raggiungere così i requisiti per l'ottenimento del SuperBonus 110%.

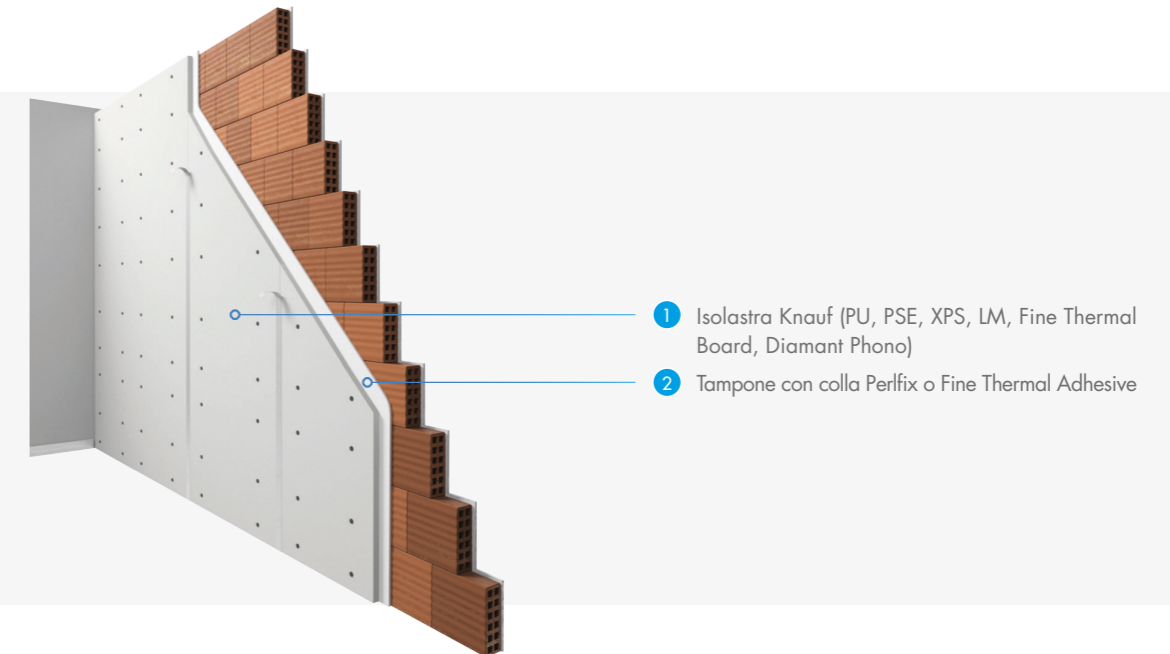
AQUAPANEL®

KNAUF INVOLUKRO



## ISOLAMENTO INTERNO

### Sistema Knauf Isolastre



La gamma di **Isolastre Knauf** è composta da lastre in cartongesso pre-accoppiate a materiali isolanti studiati e selezionati per ottenere elevate performance ed un impiego ottimale sia in termini di velocità di posa che di semplicità nella esecuzione, anche in presenza di ambienti già abitati, rispondendo così ad ogni esigenza sia essa prestazionale, funzionale, estetica e applicativa.

#### VANTAGGI

- Elevate performance termiche e acustiche;
- Prevengono la formazione di condense e muffe;
- Facilità di applicazione in ogni condizione;
- Ridotti spessori di applicazione.

#### APPLICAZIONI

- Ristrutturazioni;
- Utilizzabili per pareti, contropareti e controsoffitti;
- Isolamento termico interno.

#### BONUS

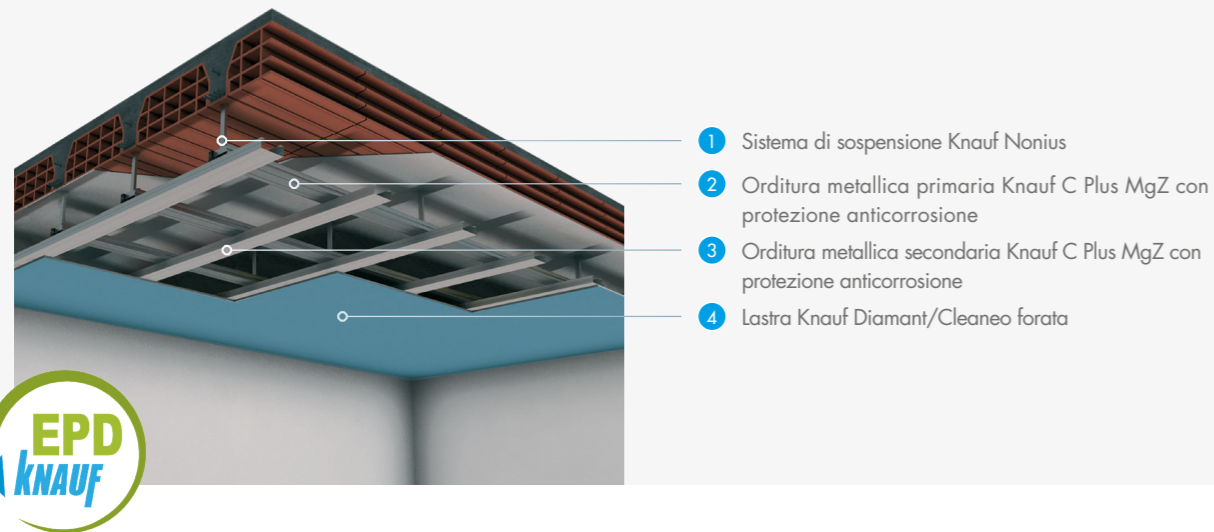
La gamma di Isolastre Knauf rientra a pieno titolo tra le soluzioni in grado di aumentare l'efficienza energetica dell'abitazione e raggiungere così i requisiti per l'ottenimento del SuperBonus 110%.

KNAUF INVOLUKRO



## CONTROSOFFITTO ANTISFONDELLAMENTO

### Sistema Knauf Antisfondellamento



Il **Sistema Antisfondellamento Knauf** è studiato appositamente per il contenimento dello sfondellamento dei solai, attraverso l'installazione di un apposito controsoffitto ancorato al solaio. Tale Sistema viene proposto attraverso due tipologie di applicazione, il Sistema D111 in aderenza e il Sistema D112 ribassato a doppia orditura, realizzati con appositi ancoraggi di sospensione in grado di sopportare le sollecitazioni sismiche. Knauf garantisce i suoi Sistemi per Controsoffiti Antisfondellamento come Sistemi Antisismici sulla base di certificazioni e rapporti di prova rilasciati da laboratori accreditati.

#### VANTAGGI

- Rapidità esecuzione;
- Minimo ingombro struttura;
- Minimo disagio per utenti del fabbricato;
- Nessun utilizzo di malte e intonaci ma solo sistemi a secco.

#### APPLICAZIONI

- Protezione di solai in latero-cemento;
- Controsoffiti continui in aderenza;
- Controsoffiti continui ribassati.

#### BONUS

Il sistema Antisfondellamento Knauf rappresenta un intervento di messa in sicurezza dell'elemento strutturale solaio. L'applicazione può essere accorpata ad un intervento antisismico usufruendo così delle detrazioni garantite dal SismaBonus.

#### CERTIFICAZIONI

##### Environmental Product Declaration (EPD)

Lastre Knauf Diamant e Cleaneo dotate di dichiarazione ambientale di prodotto EPD (Environmental Product Declaration) in accordo alla norma ISO 14025 che raccoglie informazioni legate agli impatti ambientali generati dalla produzione di uno specifico prodotto basandosi sull'analisi del suo intero ciclo di vita (LCA – Life Cycle Assessment).

#### Knauf ci mette la firma

Il Sistema Antisfondellamento Knauf offre al cliente, su esplicita richiesta preventiva, una specifica polizza assicurativa Rimpiazzo Opere Postuma Decennale.



## MASSETTO AUTOLIVELLANTE

### Gamma di Livelline Knauf



Gli spessori di applicazione, soprattutto in ristrutturazioni residenziali, sono un fattore determinante nella scelta del massetto da utilizzare. La gamma di **Livelline Knauf** rappresenta la scelta migliore in tutti i casi in cui sia necessario uno spessore ridotto pur mantenendo ottime caratteristiche prestazionali e termiche. Grazie allo studio sull'efficientamento energetico realizzato con ANIT è stato dimostrato che utilizzare un massetto a basso spessore Knauf permette un notevole risparmio in bolletta con una minor produzione di CO<sub>2</sub>.

#### VANTAGGI

- Ridottissimi spessori di applicazione;
- Elevato risparmio energetico;
- Raffrescamento e riscaldamento dell'ambiente in minor tempo;
- Elevate resistenze meccaniche a flessione e compressione;
- Certificato Bio Edilizia.

#### APPLICAZIONI

- Su impianto radiante tradizionale e ribassato;
- Su massetto galleggiante e ancorato al sottofondo.

#### BONUS

La gamma di Livelline Knauf rientra quindi a pieno titolo tra le soluzioni in grado di aumentare l'efficienza energetica dell'abitazione e raggiungere così i requisiti per l'ottenimento del SuperBonus 110%.



## PROGETTAZIONE DA **110 E LODE**



COMPILA  
IL FORM



PRENOTA UNA  
CONSULENZA



CONCLUDI  
IL PROGETTO

### CONSULENZA DEDICATA

Gli incentivi fiscali attualmente presenti in Italia costituiscono un'opportunità molto importante per la riqualificazione edilizia del nostro territorio. **Knauf**, con tutta la sua gamma di prodotti dedicati ad un'edilizia leggera e sostenibile, è da sempre al fianco dei professionisti per supportarli nelle sfide di ogni giorno. In questo particolare periodo **Knauf** ha deciso di mettersi completamente a disposizione di tutti quei progettisti e imprese che vogliono far chiarezza sui temi legati a SuperBonus 110% e riqualificazione termoacustica degli edifici. Abbiamo così sviluppato un servizio di **consulenza interattiva** interamente dedicato a quelle figure professionali che richiedono un supporto tecnico-finanziario sia per rispondere alle esigenze tecniche richieste dal mercato attuale sia per consentire una facilità nello svolgimento e nella concretizzazione di quell'iter procedurale richiesto dai bonus fiscali. Il servizio metterà in contatto progettisti e imprese con professionisti **Knauf** in collaborazione con **TEP srl** (Tecnologia e Progetto), un'importante società di servizi di ANIT.

Scopri tutta la programmazione qui:

[www.knauf110elode.it/servizioProgettazione110eLode.aspx](http://www.knauf110elode.it/servizioProgettazione110eLode.aspx)



## INNOVAZIONE DA **110 E LODE**

### FORMAZIONE DEDICATA

**Knauf**, in collaborazione con **EDICOM**, mette a disposizione di tutti gli utenti interessati un servizio di formazione streaming. I professionisti Knauf si metteranno a disposizione per svolgere percorsi formativi sotto forma di **Conferenze** e **Webinar Accreditati** sviluppati ad hoc per i professionisti del settore. I temi trattati negli appuntamenti saranno legati a tutti i prodotti detraibili con il SuperBonus 110% e a tutti i sistemi innovativi che **Knauf** mette a disposizione del mercato italiano.

### Iscriviti e partecipa anche tu!

#### Alcuni degli argomenti che tratteremo:

- Sistema Cappotto Termico Knauf
- Sistema Aquapanel Knauf
- Sistema Isolamento Termico Interno Knauf
- GKB Advanced

... e molto altro!

Consulta la pagina web dedicata:

[www.knauf110elode.it/servizioInnovazione110eLode.aspx](http://www.knauf110elode.it/servizioInnovazione110eLode.aspx)





## SOSTENIBILITÀ DA 110 E LODE



**COSTRUIAMO  
OGGI IL FUTURO  
DEL NOSTRO  
PIANETA**

I nostri prodotti sono naturalmente sostenibili, fare impresa in modo responsabile è una scelta che rinnoviamo ogni giorno. Da sempre, impieghiamo procedure, materiali e tecnologie rispettose delle risorse ambientali così da ridurre l'impatto delle attività produttive, del trasporto e dello smaltimento. Perché **la terra è l'unico pianeta che abbiamo**. Il suo futuro, e il nostro, si costruiscono oggi.



Don't worry, build Knauf!



**KNAUF**

Sistemi evoluti per l'edilizia



### EPD

Knauf mette in campo tutte le proprie forze sul piano della **sostenibilità** mettendo a disposizione certificazioni e studi nel rispetto dei protocolli ambientali. L'intera gamma di **lastre Knauf**, prodotte nello stabilimento di Castellina Marittima, è dotata di **Dichiarazione Ambientale di Prodotto (EPD)**. Con questo importante documento Knauf si impegna a ottimizzare le risorse idriche, energetiche e a ridurre gli impatti ambientali andando ad esaminare l'intera analisi del ciclo di vita del prodotto.

Consulta la pagina web dedicata:  
[www.knauf.it/sostenibilita\\_EPD\\_dichiarazioneAmbientaleDiProdotto.aspx](http://www.knauf.it/sostenibilita_EPD_dichiarazioneAmbientaleDiProdotto.aspx)



### LEED

L'azienda si è inoltre posta l'obiettivo di approfondire tre tipologie di schemi nel rispetto dei rating system LEED per realizzare un documento tecnico dedicato. Il contributo di Knauf per la certificazione degli edifici LEED è significativo e riguarda principalmente l'impiego dei prodotti del sistema a secco per concorrere all'ottenimento dei punteggi previsti per ogni categoria riportata nel **Manuale LEED v4**.

Consulta la pagina web dedicata:  
[www.knauf.it/LEED\\_v4\\_knauf\\_italia.aspx](http://www.knauf.it/LEED_v4_knauf_italia.aspx)



# KNAUF

## Knauf Italia

- Castellina Marittima (PI)  
Tel. 050 69211 - Fax 050 692301
- **Stabilimento Sistemi a Secco:**  
Castellina Marittima (PI) - Tel. 050 69211 - Fax 050 692301
- **Stabilimento Sistemi:**  
Gambassi Terme (FI) - Tel. 0571 6307 - Fax 0571 678014
- **K-Centri:**  
Knauf Milano - Rozzano (MI) - Tel. 02 52823711
- **Knauf Pisa**  
Castellina Marittima (PI) - Tel. 050 69211

[www.knauf.it](http://www.knauf.it)

[knauf@knauf.it](mailto:knauf@knauf.it)

SEGUICI SU:     

Tutti i diritti sono riservati ed oggetto di protezione industriale. Le modifiche dei prodotti illustrati, anche se parziali, potranno essere eseguite soltanto se esplicitamente autorizzate dalla società Knauf di Knauf S.r.l. S.a.s. di Castellina Marittima (PI) che, pertanto, non risponde di un eventuale uso improprio degli stessi. Tutti i dati forniti ed illustrati sono indicativi e la società Knauf si riserva di apportare in ogni momento eventuali modifiche che riterrà opportune, in conseguenza delle proprie necessità aziendali e dei procedimenti produttivi.

